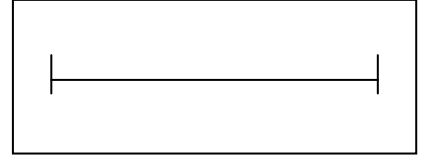
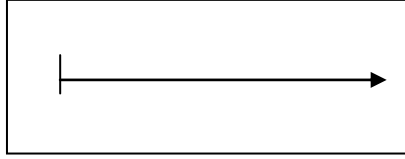
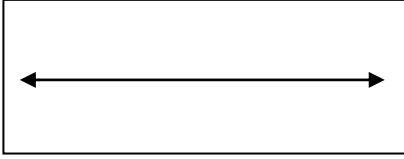


DOĞRUYU, IŞINI DOĞRU PARÇASINI TANIYALIM

- ◆ Her iki yönden de istenildiği kadar uzatılabilen nesnelere doğru diyoruz. Doğruyu iki ucuna da ok çizerek gösteririz.
- ◆ Bir uçundan istenildiği kadar uzatılan nesnelere ışın deriz. Işını bir ucuna ok çizerek gösteririz.
- ◆ Düz ama iki yöne de uzamayan nesnelere doğru parçası deriz. Doğru parçası oksuz çizgi ile gösterilir.

Aşağıdaki çizimlerin adlarını altlarına yazınız.



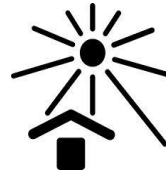
Aşağıda verilen resimlerin neye örnek olduğunu kutulara yazınız.



Ucu açılmamış kalem



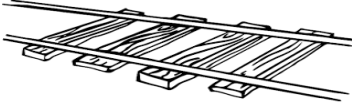
El fenerinden çıkan ışık



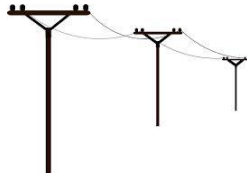
güneş ışını



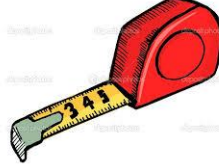
bir ucu açılmış kalem



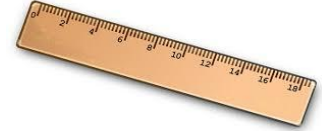
Tren rayları



elektrik telleri



şerit metre



cetvel



İki ucu açılmış kalem

| Doğruya örnek olanlar | Doğru parçasına örnek olanlar | Işına örnek olanlar |
|-----------------------|-------------------------------|---------------------|
| | | |
| | | |
| | | |

Aşağıya bir doğru çiziniz:

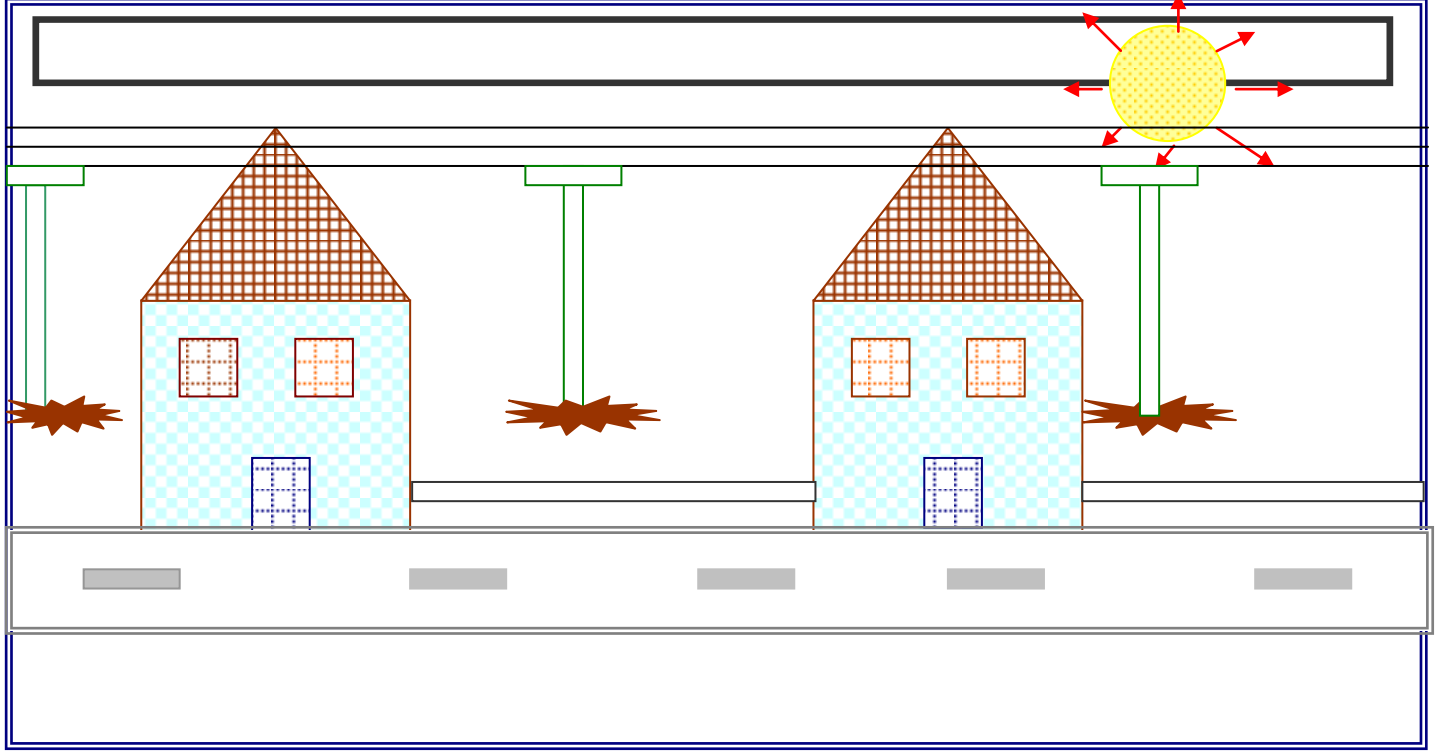
Aşağıya bir doğru parçası çiziniz

Aşağıya bir ışın çiziniz.

Aşağıdaki cümlelerin sonundaki noktalı yerlere “doğru”, “ışın”, “doğru parçası” ifadelerinden uygun olanları yazınız.

- Annemizin kullandığı örgü şışı:
- Terzilerin kullandığı toplu iğne:
- Yol kenarlarındaki elektrik telleri:
- Matematik dersinde kullandığımız cetvel:
- Yemek yaparken kullandığımız çubuk makarna:
- Mahallemizden geçen yol:.....
- Babamın şerit metresi:
- İki ucu da açılmamış kalemim:.....
- Her iki ucundan çektiğim lastik:
- Kardeşimin uzayan saçları:

Aşağıdaki resmi inceleyiniz. Sorulara “doğru modeli, ışın modeli ve doğru parçası modeli” diye yazarak cevap veriniz.



1. Yol hangi modele örnektir? (.....
2. Yolun üzerindeki kısa çizgiler hangi modele örnektir? (.....
3. Güneşten yayılan ışıklar hangi modele örnektir? (.....
4. Elektrik direkleri hangi modele örnektir? (.....)
5. Elektrik telleri hangi modele örnektir? (.....
6. İki evin arasındaki su borusu hangi modele örnektir? (.....
7. İkinci evden çıkıp giden su borusu hangi modele örnektir? (.....)

FARKLI DÜŞÜNMEYE YÖNLENDİREN İFADELER

Konuşurken ya da yazarken farklı bir düşünceye geçeceğimiz zaman “ **ama , fakat , ya da , ancak , yalnız**” gibi sözcükler kullanırız.

ÖRNEK :Arkadaşlar ya maç yapalım ya da saklambaç oynayalım.

- 1.Maç yapardık topumuz yok.
- 2.Şimdi gidiyorum yarın geleceğim.
- 3.Kardeşimi çok aradım onu bulamadım.
- 4.Hızlı yazıyordu yazısı güzel değildi.
- 5.Sinemaya tiyatroya gidelim.
- 6.Pikniğe gidelim çevreyi temiz turalım.
- 7.Ya köfte yiyelim tost yiyelim.
- 8.Babam bugün gelir yarın gelir.
- 9.İçeri bir kişi girsin.
- 10.Test çöz ödevini yap.
- 11.Çorbayı sen iç kardeşin içsin.
- 12.Yatmadan önce süt meyve suyu içelim.
- 13.Şehirde badem aradım bulamadım.
- 14.Anneme anneler gününde çiçek kolye alacağım.
- 15.Samsun'a tren otomobille gideceğim.
- 16.Seninle gelirim bir şartım var.
17. Evde kedi kuş besleyelim.
- 18.Kar bugün başka bir gün yağar.
- 19.Erkenden yatacağım bana oyuncak araba alacaksın.
- 20.Kediye ekmek çorba verelim.
- 21.Çok ders çalıştım iyi not alamadım.
- 22.Manavdan armut alalım şeftali alalım.

3.SINIF – TÜRKÇE – CÜMLEDE İFADELER ETKİNLİĞİ

İzel bendengüzel birisidir.

Derslerine çok çalıştı..... kazanamadı.

Gece çok geç yattığı.....sabah uyanamadı.

Ekmek alacaktı.....parası yoktu.

Geç uyandım.....geç kaldım.

Çok çalıştım.....iyi not aldım.

Arkadaşım bana vurdu.....ona kızdım.

Çalışmadım erkenden uyuyup kalmışım.

Bu kalemin.....bende de var.

Yezda da, Zümra.....çalışkandır.

Geçen kış.....soğuk bir hava vardı.

Ali ile Veli.....sınıfa gidiyorlar.

Eren, Eymen'den.....birisidir.

Sinemaya gidelim.....top oynayalım.

Zor ise sev.....sevmiyorsa zorlama.

Yukarıdaki cümlelerde yandaki kelimelerden uygun olanları kullanınız.

kadar

bu nedenle

için

daha

çünkü

bu yüzden

bu sayede

ama

farklı

aynısı

ya da