

ÇARPMA PROBLEMLER

1) Günde 2 yumurta yiyen Efe, 7 günde kaç yumurta yer?



2) Yakup bir günde 6 kısa hikâye okuyor. Yakup 4 günde kaç kısa hikâye okur?



3) Mustafa günde 5 tane resim yapıyor. Mustafa 4 günde kaç tane resim yapar?



4) Saatte 6 simit satan bir çocuk, 3 saatte kaç simit satar?



5) Bir günde 5 bardak su içen Furkan 4 günde kaç bardak su içer?



6) Her gün kahvaltıda 8 zeytin yiyen Başak, 3 günde kaç zeytin yemiştir?



7) Beyza günde 9 sayfa yazı yazıyor. Beyza 3 günde kaç sayfa yazı yazar?



8) Kümeste 7 tane tavuk vardır. Her gün birer yumurta yumurtlarsa 5 günde kaç yumurta yumurtlamış olurlar?



9) Eren günde 9 saat uyuyor. Eren 4 günde kaç saat uyumuştur?



10) Ege günde 3 saat film izliyor. Bir haftada kaç film izler?



11- 1 kasa domates 8 TL'dir. 5 kasa domates alan Azad'ın kaç TL ödemesi gerekir?



12-Bir tavşanın 4 ayağı vardır. 9 tavşanın kaç ayağı vardır?



13- Bir koyun günde 3 litre süt veriyor. Bu koyun 7 günde kaç litre süt verir?



14-Bir haftada 5 gün okula gidiyoruz. 6 haftada kaç gün okula gideriz?



15-Bir kutuda 5 tane oyuncak vardır. 7 kutu satan bir oyuncakçı kaç tane oyuncak satmış olur?



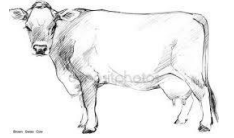
16-Sınıfımızda 9 sıra vardır. Her sırada 2 öğrenci oturduğuna göre, sınıfımızda kaç öğrenci vardır?



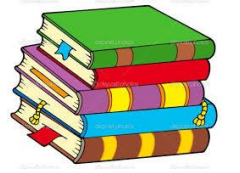
17- Günde 5 gazete okuyan Kadir Amca Bir haftada kaç gazete okur?



18-9 ineğin kaç tane ayağı vardır?



19-Bir derste 8 problem çözersek 4 derste kaç problem çözmüş oluruz?



20-Günde 3 TL harçlık alan Barış 8 günde kaç TL harçlık alır?



AÇ GÖZLÜ ASLAN

Aslan, soğuk bir kış günü ormanda dolaşıyormuş. Bir ağacın dibinde uyuyan tavşana rastlamış. Yavaşça yaklaşmış. Onu yiyeceği sırada bir geyik görmüş. Tavşanı bırakıp geyiğin arkasından gitmiş. Ama geyiği yakalamak ne mümkün.

- Neyse, demiş kendi kendine
- Bari gidip tavşanı yiyeyim, demiş.
- Ama tavşan ortalarda yokmuş. Bunun üzerine kendi kendine:
- Aç gözlülük yaparsan, işte böyle aç kalırsın, demiş.

(İlk 8 soruyu yukarıdaki okuma parçasına göre cevaplayınız.)

1-) Tavşan nerede uyuyordu?

- A) Ağacın dibinde
- B) Bir mağarada
- C) Ağacın dalında

2-) Aslan hangi mevsimde dolaşmaya çıkmıştı?

- A) sonbahar
- B) kış
- C) ilkbahar

3-) Aslan tavşanı yemek için nasıl yaklaşmış?

- A) sinsice
- B) taşın arkasına saklanarak
- C) yavaşça

4-) Soğuk bir kış günü kim dolaşmaya çıkmış?

- A) tavşan
- B) geyik
- C) aslan

5-) Aslan geyiği yakalamayacağını anlayınca ne söylemiş?

- A) Bari gidip tavşanı yiyeyim.
- B) Tembel tavşanın eti çok güzel
- C) Geyik, seni bir gün yakalayacağım.

6-) Aslan nerede dolaşıyormuş?

- A) hayvanat bahçesinde
- B) dağda
- C) ormanda

7-) Bir ağacın dibinde uyuyan hayvan kimmiş?

- A) aslan
- B) tavşan
- C) geyik

8-) Aslan neden aç kalmış olabilir?

- A) Tavşanın eti daha lezzetli olduğu için
- B) Aslan aç gözlülük yaptığı için
- C) Geyik yemeği daha çok sevdiği için

9-) Mustafa Kemal Atatürk kaç yılında doğmuştur?

- A) 1881
- B) 1882
- C) 1938

10-) Cumhuriyet ne zaman kurulmuştur?

- A) 29 Ekim 1923
- B) 23 Nisan 1920
- C) 19 Mayıs 1919

11-) Hangi kelimedede en fazla ünlü ses vardır?

- A) Kaldırımlar
- B) Yelkovan
- C) Çalışma

12-) "Okullar, öğrencilerin yeni ve güzel bilgiler öğrendikleri yerlerdir." Cümlesinde kaç çoğul kelime vardır?

- A) 3
- B) 2
- C) 5

13-) "Ahhh çok canım acıdı" cümlesinin sonuna hangi noktalama işareti konmalıdır?

- A) Nokta
- B) Soru işareti
- C) Ünlem

14-) Aşağıdaki cümlelerin sonuna soru işareti gelmelidir?

- A) Ebru, sen de bize gelecek misin
- B) Rahatça yürüyecek bir yer aramaya başladı
- C) Aslında onu pek seven olmamıştı

15-) Aşağıdakilerden hangisinde varlığın sayısı tam belli değildir?

- A) yirmi kalem
- B) on beş silgi
- C) birkaç kalem

16-) Aşağıdaki cümlelerin hangisinde renk bildiren bir sözcük vardır?

- A) Yeni aldığım kısa eteğimi gördün mü?
- B) Aslında turuncu olan masa daha güzel duruyor.
- C) Buradan giden yaşlı amcaları hiç unutmadım.

17-) Aşağıdakilerden hangisi doğru hecelenmiştir?

- A) Ke – le – bek – ler
- B) Ağ – aç – lık
- C) der – sha – ne

18-) Aşağıdaki cümlelerin sonuna soru işareti gelmelidir?

- A) Dedem iyice yaşlanmıştı
- B) Bir akşam yemek yiyeceklerdi
- C) Elinde neler bulunuyor

19-) "Öldü gitti zavalcılık" bu sözü söyleyen kişide hangi duygu hâkimdir?

- A) Sevgi
- B) Acıma
- C) Öfke

20-) Aşağıdaki cümlelerin sonuna nokta gelmelidir?

- A) Tabağın içindeki yemekler birden yere düşüverdi
- B) Canım yanıyor ah
- C) Alabilir miyim

21. Aşağıdaki tümcelerin hangisinde bir istek vardır?

- A) Annem kek yapmış.
- B) Annemin yaptığı keki seviyorum.
- C) Annem akşama kek yapsa.

22. "Babam İstanbul'dan döndü mü" cümlesinin sonuna hangi noktalama işareti konulmalıdır?

- A) nokta
- B) soru işareti
- C) virgül

23. Aşağıdaki tümcelerde altı çizili sözcüklerden hangisi farklı bir varlık adıdır?

- A) Kediye süt içirdim.
- B) Yavru köpek çok sevimli.
- C) Bahçeden lüle topladım.

24. “Sabahleyin erken kalkarım. Yüzümü yıkarım. Kahvaltımı yaparım.” sözünde kaç cümle vardır?

- A) 2 B) 3 C) 4

25. Aşağıdaki tümcelerin hangisinin sonuna soru işareti (?) getirilmelidir?

- A) Ben de geliyorum
B) Nereye gidiyorsun
C) Ödevlerimi bitirdim

26. Aşağıdaki kelimelerden hangisi, sözlük sırasında en sonda yer alır?

- A)Yaz B)Kış C)Bahar

27. Aşağıdakilerden hangisi özel isim değildir?

- A. Konya B. Elif C. Elma

28. “iyi - kötü” sözcükleri arasındaki anlam ilişkisine benzer bir anlam ilişkisi aşağıdaki sözcüklerden hangisinde vardır?

- A) siyah – kara B) çirkin – güzel C) sene - yıl

29. Aşağıdaki cümlelerin hangisinde yüz sözcüğü sayı anlamında kullanılmıştır?

- A) Benim yüz şekerim var.
B) Yazın denize yüzmeye gittik.
C) Arkadaşımın yüzünde sivilce var.

30. ” Uzun ağaçları kim kesti? ”

Tümcesinde altı çizili kelimenin zıt anlamlısı aşağıdaki tümcelerin hangisinde kullanılmıştır?

- A. İnce kalemler çabuk kırılır.
B. Bu masanın boyu çok kısa.
C. Kalın bir defter almış kendine.

31. “ Pazartesi () salı () çarşamba ve perşembe kurs var () ”

Yukarıdaki tümcesinde boş bırakılan yere aşağıdakilerden hangisi gelmelidir?

- A. (,) (.) (?) B. (,) (,) (?) C. (,) (,) (.)

32. “Kırmızı” sözcüğünün eş anlamlısı (aynı anlamda olan) hangi tümcede (cümlede) kullanılmıştır?

- A) Saçlarına ak düşmüş.
B) Denizlerde büyük balık kalmamış.
C) Bahçedeki elmalar al al olmuş.

33. Aşağıdaki cümlelerin hangisinde, zıt (karşıt) anlamlı sözcükler birlikte kullanılmıştır?

- A.Evin geniş geniş odaları vardı.
B.Sıcak,soğuk demeden çalıştı.
C.Pırıl pırıl bir hava vardı.

34. Aşağıdaki tümcelerden hangisinin sonuna farklı bir noktalama işareti konulmalıdır?

- A) Çocuklar bahçeye çıktı mı
B) Kitap okumayı severim
C) Yavuz sizde mi kaldı

35. Aşağıdaki cümlelerin hangisinde sözü söyleyen kişinin kızgın olduğu anlamı vardır?

- A) Hemen git başımdan!
B) Hastalanman beni çok üzdü.
C) Bugün size gelebilir miyim?

36-Cem, armağan sözcüğünün anlamını bilmiyor.

Bu sözcüğün anlamını öğrenebilmek için aşağıdakilerden hangisine başvurmalıdır?

- A.Türkçe sözlüğe B.Matematik kitabına
C.Hayat Bilgisi kitabına

37- S, A, K, A, L harfleriyle aşağıdakilerden hangisi yazılamaz?

- A. SAKAL B. KAL C. DAL

38-“Islak bezle yerleri siliyor.” cümlesinde bezin özelliğini bildiren sözcük hangisidir?

- A. siliyor B. Yerleri C. Islak

39-“Yolun karşısına geçerken dikkatli olunuz.” tümcesinde kaç hece vardır?

- A. 13 B. 14 C.15

40-Aşağıdaki sözcükler sözlük sırasına göre dizildiğinde hangisi en sonda yer alır?

- A. mandalina B. elma C. Üzüm

41-“Tabakta beş portakal vardı.” tümcesinde hangi sözcük varlığın sayısını belirtir

- A. portakal B. beş C. Vardı

42-Aşağıdakilerden hangisinde varlıkların niteliğini belirten sözcük yoktur ?

- A.kırık bardak B.bisiklet tekerleği C.akıllı öğrenci

43- Aşağıdaki tümcelerin hangisinde virgül (,) doğru kullanılmıştır ?

- A. Ahmet Ali , ve Hüseyin gezintiye çıktılar.
B. Pazardan elma armut , aldılar.
C. Kitap,defter ve kalem aldım.

44-Aşağıdakilerden hangisinin satır sonunda hece bölümü doğrudur ?

- A. merd- B. me- C. mer-
iven rdiven diven