

SAĞLIKLI BESLENME

Beslenmek karın doyumak değildir. Sağlıklı beslenme, yeterli ve dengeli beslenmektir. Günde 3 defa yemek yemeliyiz. Günün en önemli öğünü sabah kahvaltısıdır. Sabah kahvaltısı zengin olmalıdır. Sabah kahvaltısında; zeytin, peynir ve reçel yenir. Öğle yemeğinde ise çorba, et ve fasulye yenebilir. Akşam yemeği mevsimlik sebzelerden oluşur. Gün boyunca bol bol su içmeliyiz. Bütün yemeklerden sonra dişlerimizi fırçalamalıyız.

SORULAR

- 1) Öğle yemeğinde aşağıdakilerden hangisi yenir?
a) Zeytin b) Peynir c) Et
- 2) Günde kaç defa yemek yemeliyiz?
a) 2 b) 3 c) 4
- 3) Dişlerimizi ne zaman fırçalamalıyız?
a) Yemeklerden önce b) Yemeklerden sonra c) Gün boyunca
- 4) Sabah kahvaltısında aşağıdakilerden hangisi yenmez?
a) et b) zeytin c) peynir
- 5) Günün en önemli öğünü hangisidir?
a) Sabah kahvaltısı b) Öğle yemeği c) Akşam yemeği
- 6) Sabah kahvaltısı nasıl olmalıdır?
a) peynir b) fasulye c) zengin

su	dengeli	karın	mevsimlik	yeterli
----	---------	-------	-----------	---------

7) Yukarıdaki kelimeleri aşağıdaki uygun olan boşluklara yazınız.

Beslenmek doyumak değildir.

Sağlıklı beslenme, ve beslenmedir.

Akşam yemeği sebzelerden oluşur.

Gün boyunca bol bol içmeliyiz.

8) Aşağıdaki cümlelerden doğru olanların başına D, yanlış olanların başına Y yazınız.

- () Yemeklerden önce ellerimizi yıkamalıyız.
- () Yemeklerden sonra dişlerimizi fırçalamalıyız.
- () Yattıktan sonra dişlerimizi fırçalamalıyız.
- () Tuvaletten çıkınca ellerimizi yıkamalıyız.
- () Gözümüzle görürüz.
- () Burnumuzla sesleri duyarız.

TÜRKÇE -Mİ EKİNİN YAZILIŞI ETKİNLİĞİ

Aşağıdaki cümlelere - mı - mi - mu - mü soru eklerini getirin.

1.) Yusuf şeftali yedi?

6.) Ilgaz sinemaya gidelim?

2.) Nisa okula gidecek?

7.) Zeynep geç kaldın?

3.) Cemre sabah oldu?

8.) Barkın paran yok?

4.) Kiana soruyu çözdün?

9.) Doruk yolu kaybettin?

5.) Fikret evde ekmek var?

10.) Yağız gazete aldın mı

Aşağıda yanlış olarak yazılmış – mi eklerinin doğrusunu altlarında boş yerlere yazınız.

1.) Arda eve gelecekmisin

2.) Alperen biraz paran varmı

3.) Ayşe sınıfamı gidiyorsun

4.) Deniz bize gidecekmiyiz

5.) Yusuf köydemi yaşıyorsun

6.) Tuna otobüslemi geldin

7.) Amine düğünümü var

8.) Tuğsem ödevini yaptınmı

9.) Taha çorbaya tuzmu attın

10.) Irmak çokmu yoruldun

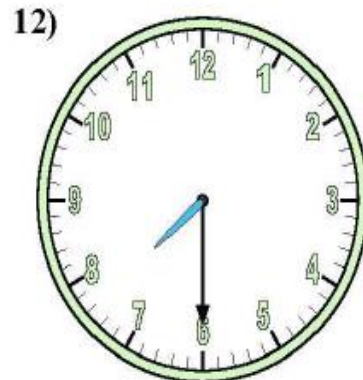
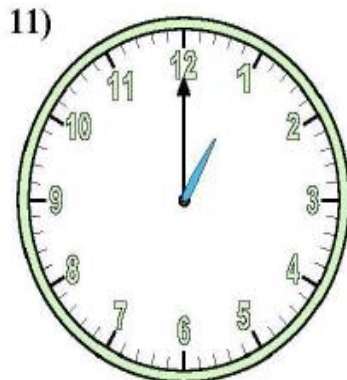
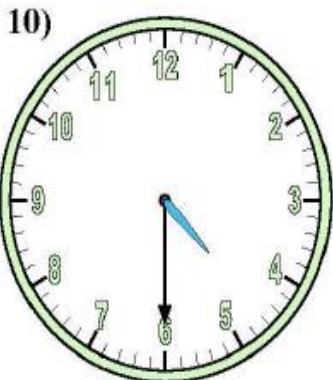
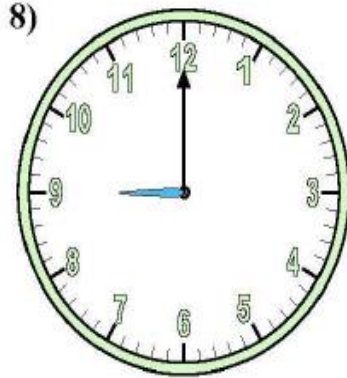
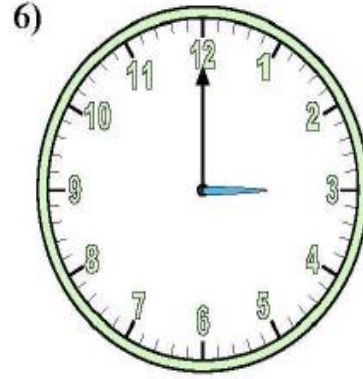
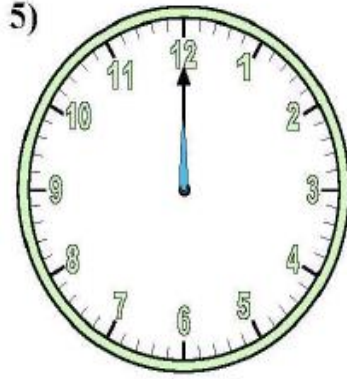
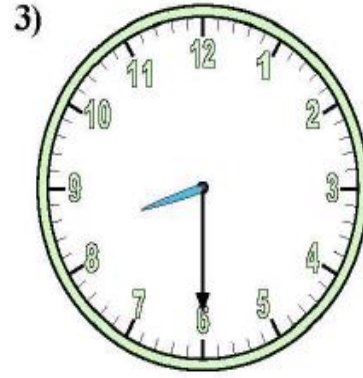
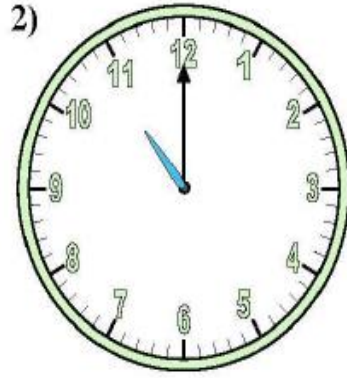
11.) İlgın topmu oynadın

12.) Ali yemekmi yedin

13.) Murat çokmu acıktın

TAM VE YARIM SAATLER

Verilen saatlerin kaçı gösterdiklerini yan tarafa yazınız.



1. 2.30

2. _____

3. _____

4. _____

5. _____

6. _____

7. _____

8. _____

9. _____

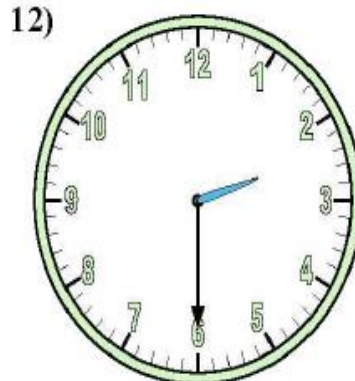
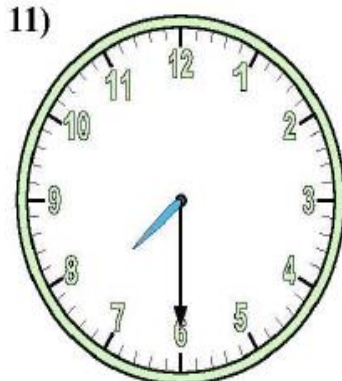
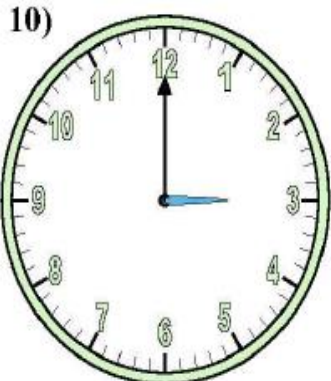
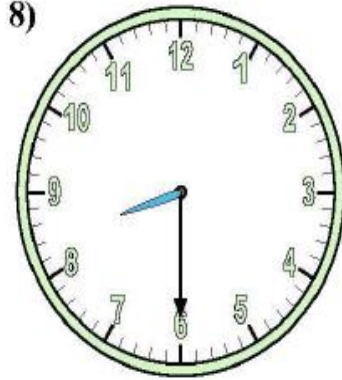
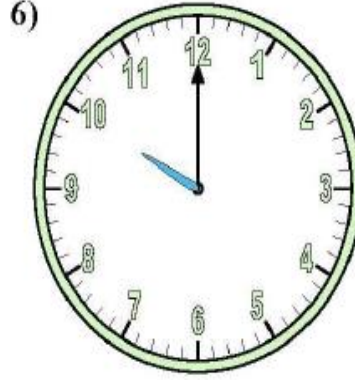
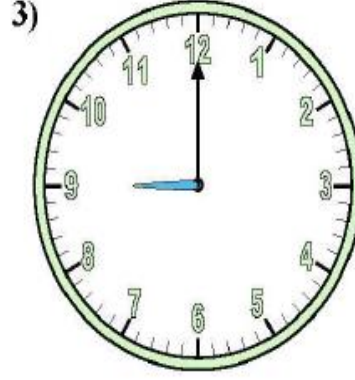
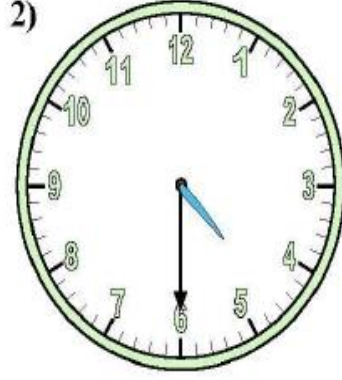
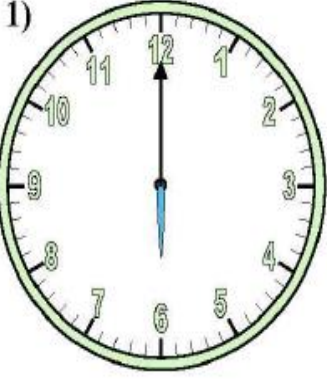
10. _____

11. _____

12. _____

TAM VE YARIM SAATLER

Verilen saatlerin kaç gösterdiklerini yan tarafa yazınız.



1. 6.00
2. _____
3. _____
4. _____
5. _____
6. _____
7. _____
8. _____
9. _____
10. _____
11. _____
12. _____