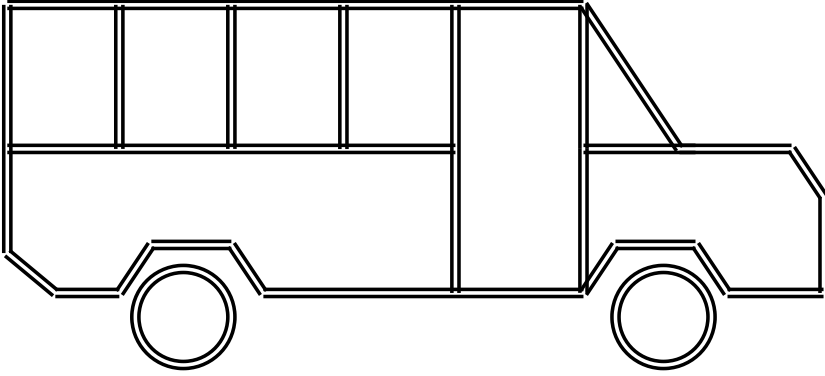
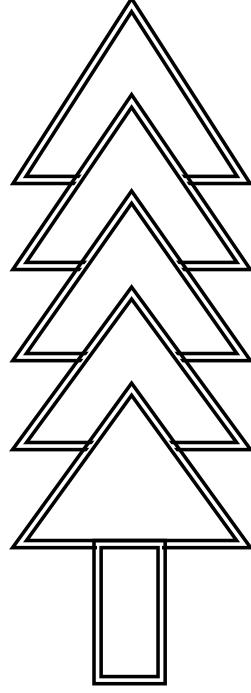
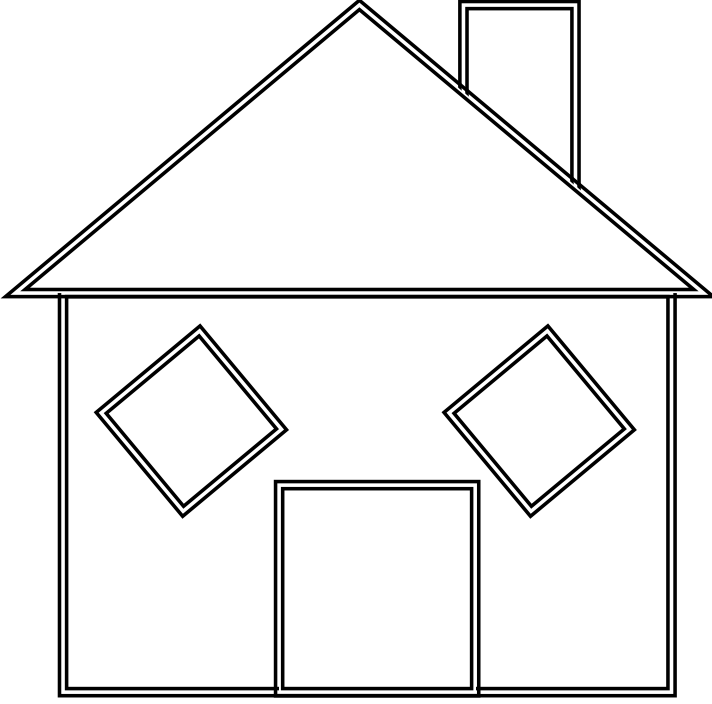


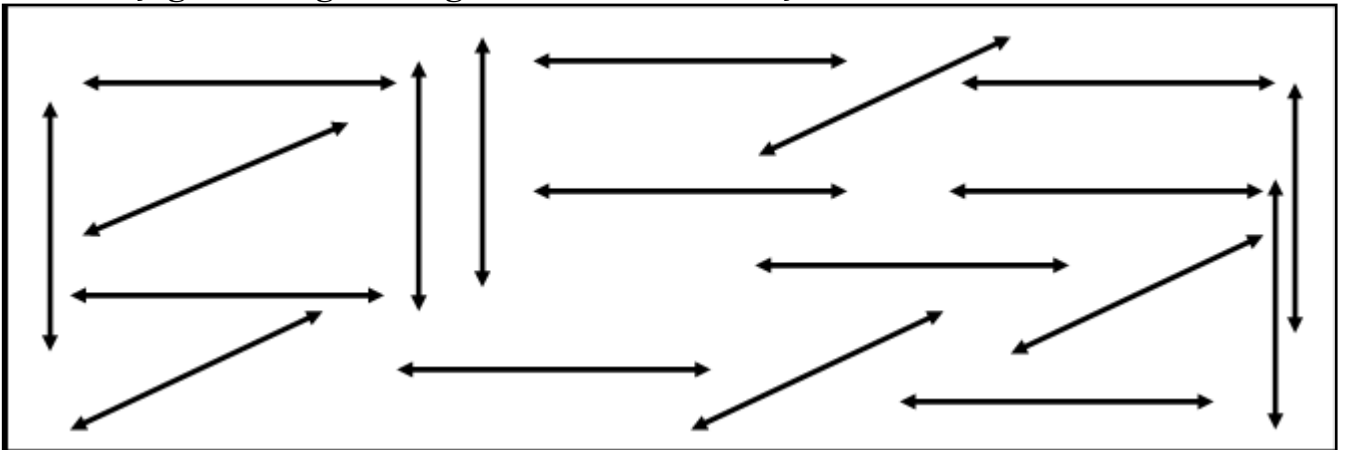
DIKEY, YATAY VE EĞİK DOĞRULAR

Size verilen şeklimizde yer alan doğru parçalarını belirleyelim.

Yatay doğruları kırmızıya, dikey doğruları yeşile ve eğik doğru parçaları maviye boyayınız.



Aşağıdaki doğrulara göre cümlelerdeki boşlukları dolduralım.

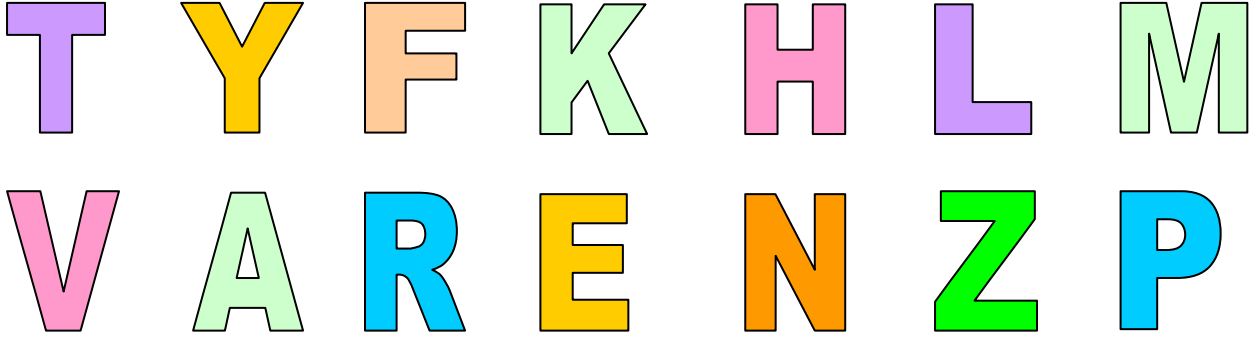


* tane dikey doğru vardır.

* tane yatay doğru vardır.

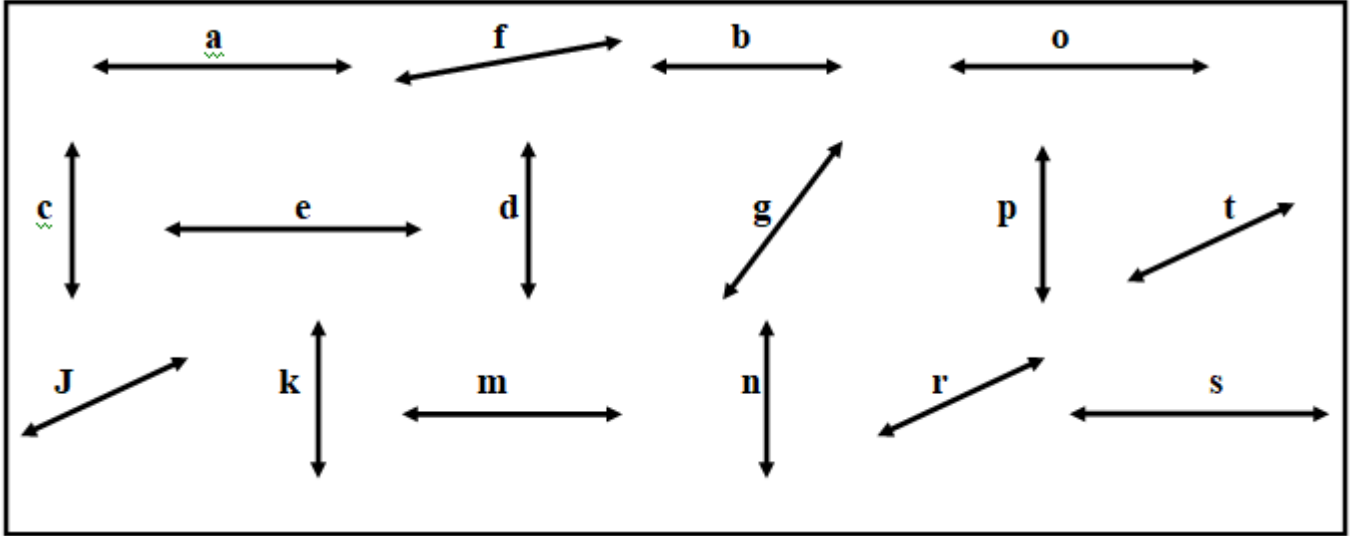
* tane eğik doğru vardır.

Aşağıda verilen harflerden seçerek istenen özelliklerdeki harfleri yazınız.



Yatay doğrusu olmayan harfler	Eğik doğrusu olmayan harfler	Dikey doğrusu olmayan harfler
.....
.....

Aşağıda verilen yatay, dikey ve eğik doğruları tablodaki doğru yerlerine yazınız.



DOĞRUNUN DURUMU	DOĞRUNUN ADI
YATAY DOĞRULAR
DİKEY DOĞRULAR
EĞİK DOĞRULAR

ATATÜRK'ÜN HAYATI

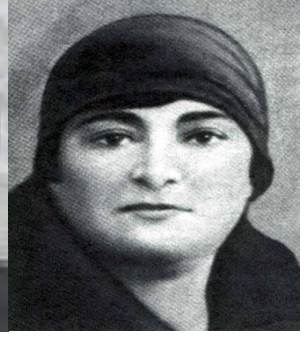
Aşağıdaki görsellerin altındaki boşluklara Atatürk ile ilgili bilgilerinizi yazın.



..... yılında
..... doğdu.



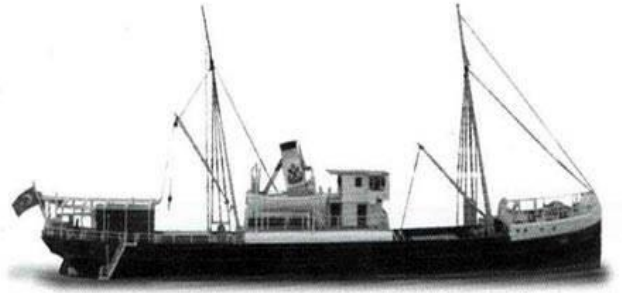
Annesi..... Babası kız kardeşi.....
.....



Harp Akademisini
..... olarak bitirdi



..... Mayıs



..... Vapuruyla Samsun'a çıkarak
..... başlattı



..... Nisan Yılında TBMM'ni açtı.



..... yılında Cumhuriyeti ilan etti ve
devletimizin ilk.....dır.



..... Kasım 'de günü
..... Sarayı'nda saat.....
hayata gözlerini yumdu.



Mezarının adı
Mezarı başkentimiz
bulunuyor.

ATATÜRK'ÜN HAYATI TEST SORULARI

1. Mustafa Kemal ne zaman doğmuştur?
A) 1938 B) 1881 C) 1981
2. Atatürk nerede doğmuştur?
A) İstanbul B) Ankara C) Selânik
3. Atatürk'ün doğduğu şehir şimdi hangi ülkededir?
A) Bulgaristan B) Yunanistan C) Türkiye
4. Atatürk'ün annesinin adı nedir?
A) Zübeyde B) Fatma C) Emine
5. Mustafa Kemal'in babasının adı nedir?
A) Mehmet B) Bekir C) Ali Rıza
6. Atatürk ne zaman ölmüştür?
A) 1956 B) 1938 C) 1974
7. Atatürk'ün kabri nerede bulunmaktadır?
A) Ankara B) İstanbul C) İzmir
8. Atatürk'ün anıt mezarının adı nedir?
A) Dolmabahçe Sarayı B) Topkapı Sarayı C) Anıtkabir
9. Atatürk Haftası hangi tarihler arasında kutlanmaktadır?
A) 19 – 25 Mayıs B) 10 – 16 Kasım C) 01- 10 Kasım
10. Atatürk Samsun'a hangi tarihte gitmiştir?
A) 19 Mayıs 1919 B) 23 Nisan 1920 C) 16 Ağustos 1925
11. Atatürk Samsun'a niçin gitmiştir?
A) Kurtuluş Savaşı'nı başlatmak için B) Gezmek için C) Ziyaret etmek için
12. TBMM ne zaman açılmıştır?
A) 14 Ocak 1928 B) 9 Haziran 1915 C) 23 Nisan 1920
13. TBMM' nin başkanlığına ilk kim seçilmiştir?
A) Mustafa Kemal B) İsmet İnönü C. Fevzi Çakmak
14. Düşmanları yurdumuzdan çıkarmak için yapılan savaşa ne denir?
A. Çanakkale Savaşı B. Birinci Dünya Savaşı C. Kurtuluş Savaşı
15. Mustafa Kemal aşağıdaki şehirlerin hangisinde toplantı yapmamıştır?
A. Erzurum B. Sivas C. Afyon
16. Kurtuluş Savaşı kimin önderliğinde kazanılmıştır?
A) Padişah B) Mustafa Kemal C) Hasan Tahsin
17. Kurtuluş Savaşı kaç yıl sürmüştür?
A) 3 B) 4 C. 5
18. Cumhuriyet ne zaman ilan edilmiştir?
A) 29 Ekim 1923 B) 19 Mayıs 1922 C) 23 Nisan 1926
19. İlk cumhurbaşkanımız kimdir?
A) Atatürk B) Kazım Karabekir C) Celal Bayar
20. Kurtuluş Savaşı hangi yıllar arasında yapılmıştır?
A) 1923-1926 B) 1919-1923 C) 1914-1918