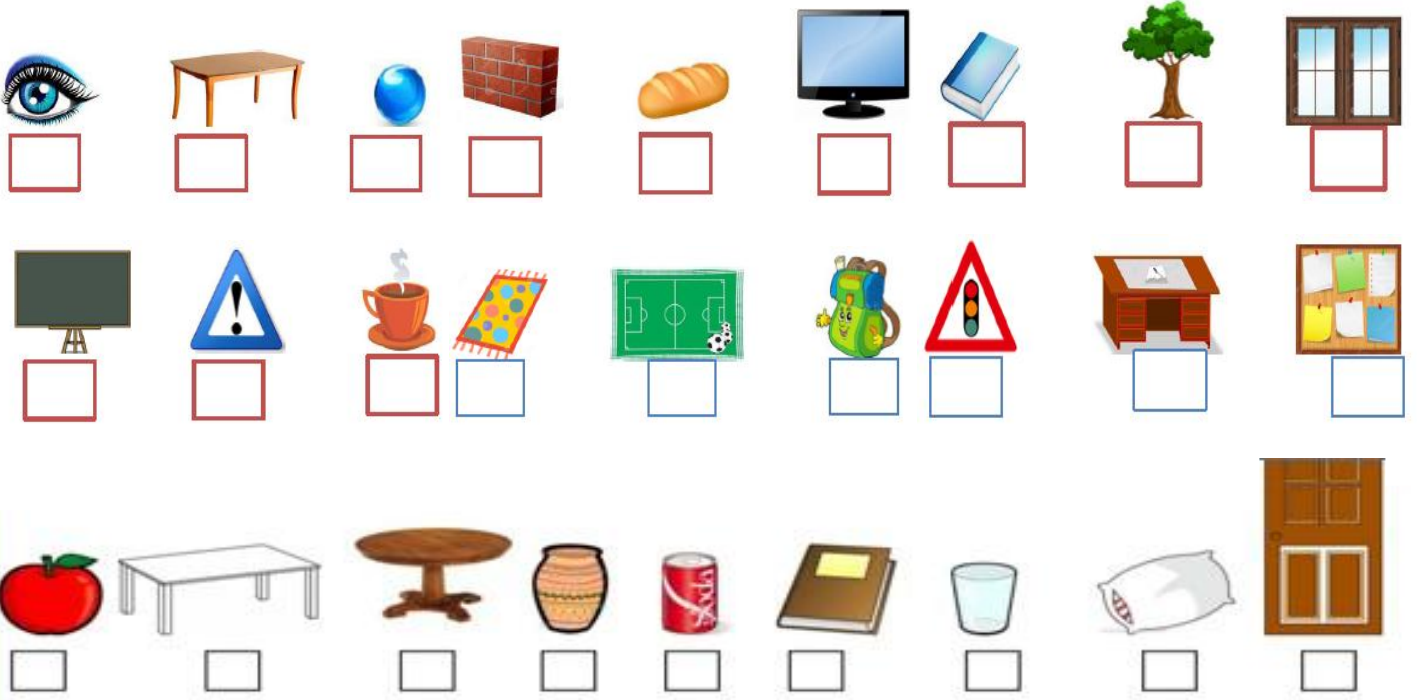


DÜZLEM

Düzlem modeline örnek olanları işaretleyelim



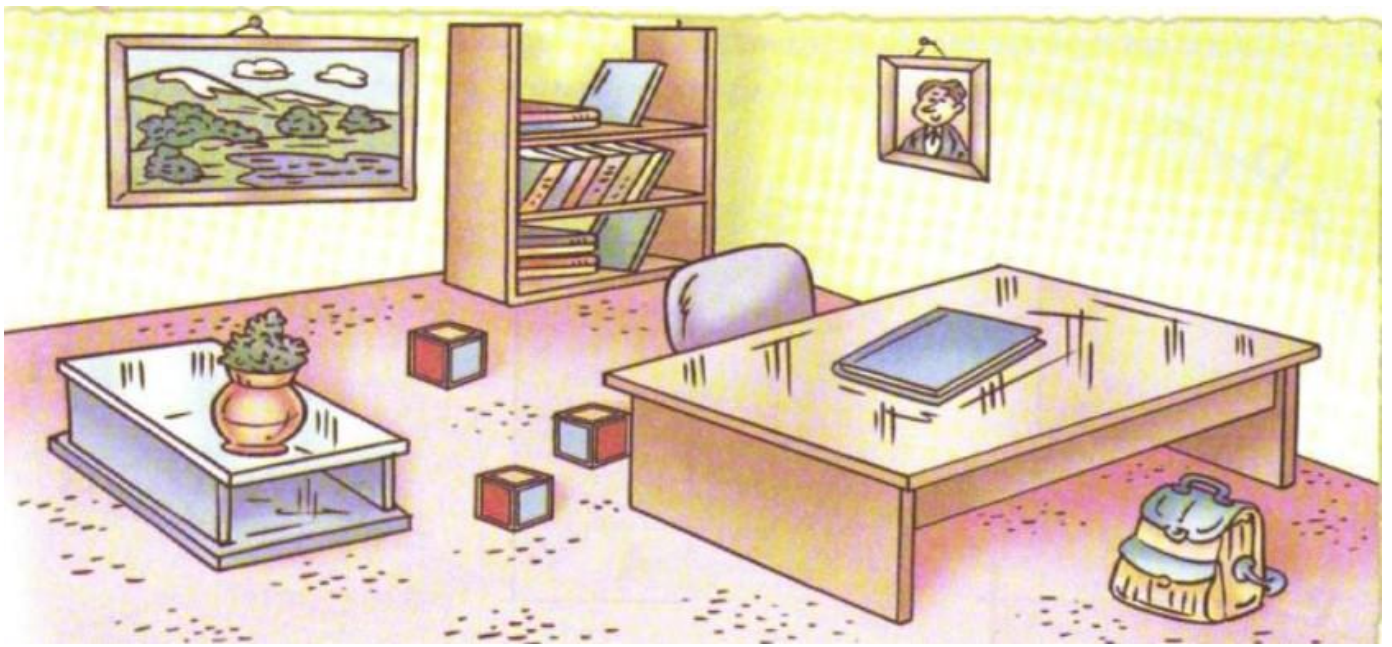
Aşağıdaki noktalı yerlere "düzlem veya düzlemsel şekil" sözcüklerini yerleştiriniz.

- ❖ Masa örtüsü üzerindeki desenler örnektir.
- ❖ Sınıf tavanı modeline örnektir.
- ❖ Takvim modeli olarak düşünülürse takvimin üzerindeki resimler ve yazılar örnektir
- ❖ Mutfak duvarındaki fayanslar modelidir.
- ❖ Resim kağıdı resim kağıdına çizmiş olduğumuz desenler modelidir.

Aşağıdaki görselle ilgili verilen ifadelerden doğru olanlar (D), yanlış olanlara (Y) yazınız.



- () Televizyon düzlemsel şekle örnektir.
- () Koltuk bir düzlemdir.
- () Duvardaki tablo düzlemsel şekil modelidir..
- () Ayaklı lamba düzlemsel şekle örnektir.
- () Evin pencereleri düzlem modelidir.
- () Koltuktaki yastıklar düzlem modeline örnektir.



Yukarıda gördüğünüz düzlemleri bularak yazınız.

Aşağıdaki boşluklara "düzlem ve düzlemsel şekil" ifadelerinden uygun olanları yazınız.



Yorgan dir.
Yorganın parçaları dir.

Karo döşenmiş zemin dir.
Zemindeki karolar dir.



Tangramın birleşik hâli dir.
Tangramın parçaları dir.



Ustanın ördüğü duvar dir.
Duvarı örmek için kullanılan
tuğlalardan her biri dir.

NOKTALAMA İŞARETLERİ

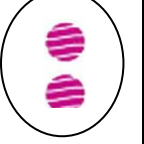
Bir yazıda anlatımı güçlendirmek; anlatımda duygu ve düşünceleri en iyi şekilde ifade edebilmek; vurgu ve tonlamaları belirtmek için kullandığımız özel işaretlere **NOKTALAMA İŞARETLERİ** denir.

Aşağıda bazı noktalama işaretleri ve bu işaretlerin kullanım amaçları karışık olarak verilmiştir. Bulup eşleştirmek size kalmış.

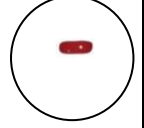
Sıra bildiren sayıların yanına konurum.



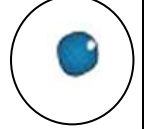
Eş görevli sözcüklerin arasına konurum



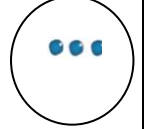
Yerim açıklama yapılacak sözcük veya sözcük grubunun sonudur



Seslenme veya uyarı sözcüklerinden sonra konurum



Beni soru bildiren cümle veya sözcükten sonra görürsün



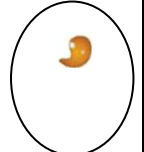
Karşılıklı konuşmalarda kullanılırım.



Sayıların sonuna gelen ekleri ayırmaktır görevim.



Birisinden alıntı yapılan cümlelerde kullanılırım.



Beni cümle içinde açıklayıcı bilgi verirken



Tamamlanmamış cümlelerin sonuna ben



Anlamca birbirine bağlı cümleleri birbirine bağlarım.



Satır sonuna sığmayan kelimeleri hecelerinden ayırırım.



Resim sergisini beğendin mi

1- Cümlesinin sonuna hangi noktalama işareti konulmalıdır?

- A) (!) B) (?) C) (.) D) (...)

2- Aşağıdakilerden hangisinde kesme işareti (') doğru kullanılmıştır?

- A) Elazığ'lı B) Ahmet'ler C) Ankara'nın D) İngilizce'nin

Hey Eren() Bu gün satranç dersine gelecek misin()

3- " cümlesinde boş bırakılan yerlere sırasıyla hangi noktalama işaretleri gelmelidir?

- A) (,) (!) B) (!) (.) C) (!) (?) D) (,) (?)

Beden eğitimi derslerini çok severdik

4- Cümlesinin sonuna aşağıdaki noktalama işaretlerinden hangisi gelmelidir?

- A) (!) B) (.) C) (?) D) (,)

"Eee, yeter artık"

5- Cümlesinin sonuna hangi noktalama işareti gelmelidir?

- A) (!) B) (.) C) (?) D) (,)

"Kitaplarımı defterlerimi kalemimi kalem tıraşımı ödevimi ve silgimi çantama yerleştirdim."

6- Cümlesinde kaç tane virgül kullanmak gerekir?

- A)1 B)2 C)3 D) 4

7-Aşağıdaki cümlelerin hangisinin sonuna nokta (.) konması gerekir?

- A) İstanbul'a mı geldin sen B) Konuyu hiç anlamaz olur muyum
C) Hangi yemeği yesek acaba D) Baban bu gün mü geldi

8- Aşağıdaki cümlelerin hangisinin sonuna nokta (.) konması gerekir?

- A) Öğretmen dedi ki B) Tiyatro parasını verdin mi C) İmdat, yardım edin D) Gülümsemeni özledim

9- "İmdat yardım edin" Cümlesinin sonuna hangi noktalama işareti konulmalıdır?

- A) (?) B) (.) C) (!) D) (...)

10- Aşağıdaki cümlelerin hangisinde noktalama yanlış yapılmamıştır?

- A) Çok kitap okumalısın. D)Türkiye'nin görülmesi gereken illerinden biri de Elazığ'dır.
C) Hafta sonu yüzmeye gidecek miyiz. B) Bugün ne yapmak istersiniz?

11- Aşağıdakilerden hangisinde soru işareti (?) yanlış kullanılmıştır?

- A) Küçük kardeşin neler yapıyor? B) Derslerin nasıl gidiyor?
C) Ne söyleyeceğini bilmiyorum? D) Bu ne demek oluyor?

12- "Giyisilerimi kitaplarımı defterlerimi özenle kullanıyorum ." cümlesinde kaç yerde virgül kullanmalıyız? A)1 B) 2 C)3 D)4

13- Aşağıdakilerden hangisinde kesme işareti (') yanlış kullanılmıştır?

- A) Bugün Elazığ'a gideceğim. B) En büyük şehir İstanbul'dur.
C) Esmâ'ları da çağırmalısın D) Serkan'ın abisi askerden gelmişti.

14- "Beşinci kız" sözünü rakamla yazmak istersek aşağıdakilerden hangisi doğru olur?

- A) 5 kız B) 5. kız C) 5, kız D) 5- kız

15- "Dedemin () gençlik yıllarına ait anlatacağı çok şeyleri vardı() Bir keresinde şöyle demişti()" cümlesinde, parantezlerin bulunduğu yerlere konulması gereken noktalama işaretleri hangi seçenekte doğru olarak verilmiştir?

- A) (,) (.) (:) B) (;) (.) (;) C) (,) (!) (:) D) (:) (,) (!)

16- "Annem, Akşam olduğunu görmüyor musun?dedi." cümlesinde hangi bölüm tırnak içine alınmalıdır? A)Annem B)Akşam olduğunu C)Dedi D) Akşam olduğunu görmüyor musun?