

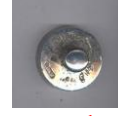
TARTMA

Ağırlıkları ölçmek için **kilogram** kullanırız. 1 kilogram kısaca **1 kg** şeklinde gösterilir

Ağırlığı 1 kg'dan küçük olan nesnelere ise **gram** ile ölçeriz.
1 kg= 1000 g



1 kg



1 g



BASKÜL



EŞİT KOLLU
TERAZİ



KEFELİ



KANTAR



ELEKTRONİK
TERAZİ

Aşağıda verilen varlıkların yanlarına hangi ağırlık birimi ile tartılabileceklerini yazın. (kg, g)

.....kg... elma

..... patates

.....kalem

..... toplu iğne

..... şeker

.....karpuz

..... televizyon

..... silgi

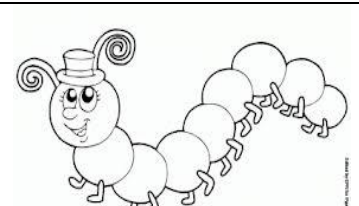
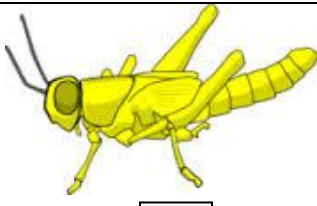
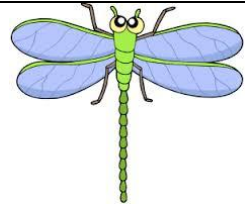
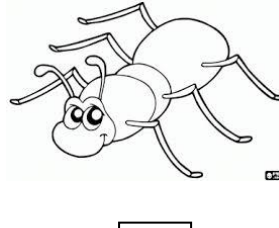
..... toka

..... defter

..... futbol topu

..... açacak

Aşağıdaki hayvanlardan sadece gram ile ölçülebilenleri işaretleyiniz.



Aşağıdaki cümlelerdeki boşlukları uygun cümlelerle tamamlayınız.

baskül	kilogram	terazi	gram
--------	----------	--------	------

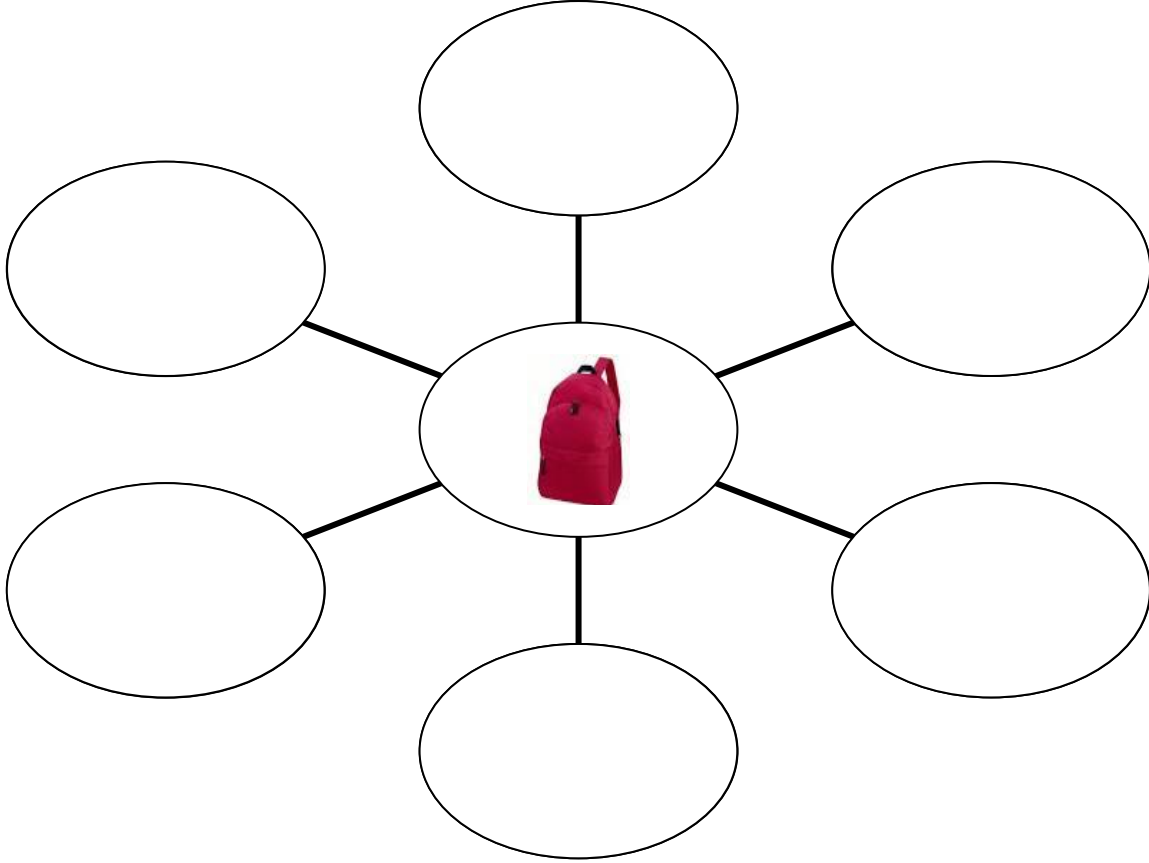
1-Kalemimin ağırlığınıolarak söylerim.

2-Kendi ağırlığımıile ölçerim.

3-Manav elmayı ile tarttı.

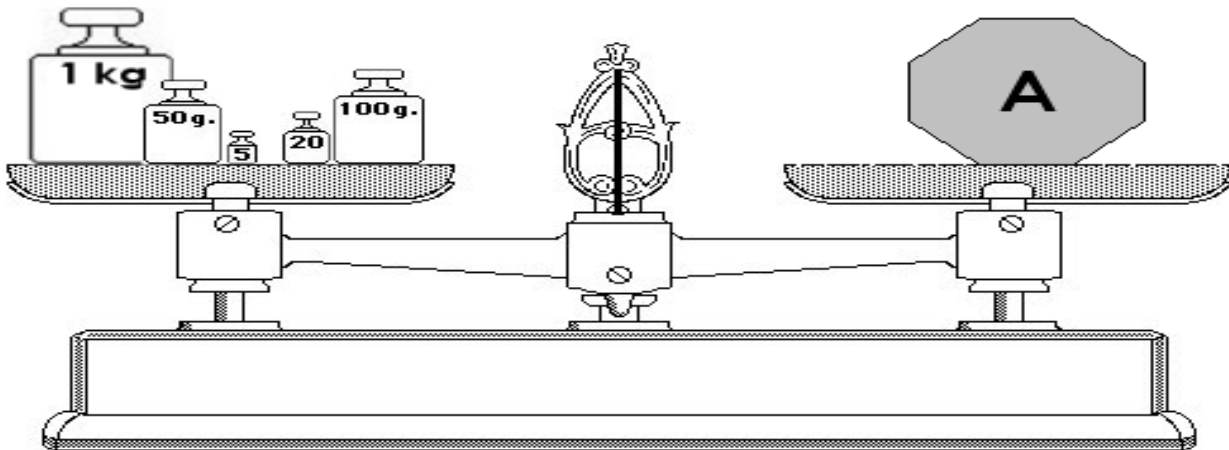
4-Ağırlık ölçüsü birimidır.

Aşağıdaki okul çantasında bulunabilecek eşyaların hangileri gram ile ölçülebilir. Adlarını boş dairelere yazınız.



Evinizde bulunan eşyalardan kg ile ölçülebilecek olanların isimlerini aşağıya listeleyiniz.

- 1-..... 4-..... 7-..... 10-.....
2-..... 5-..... 8-..... 11-.....
3-..... 6-..... 9-..... 12-.....



A = kg g

FEN BİLİMLERİ
Yıl Sonu Değerlendirme

" Çok soğuk ve çok sıcak gıdaları tüketmemeliyiz."

1) Yukarıdaki cümle hangi duyu organımızın sağlığı ile ilgilidir?

- A) Kulak B) Dil C) Deri



2) Kalecinin topu kurtarması ile hangi kuvvet etkisi olmuştur?

- A) İtme B) Çekme C) Yön değiştirme



3) Havalanan uçağın hareketi hangi hareket çeşididir?

- A) Hızlanma B) Sallanma C) Yavaşlama



4) Yukarıdaki un, tuz ve şekeri nasıl ayırt edebilirsiniz?

- A) Renk B) Koku C) Tat



5) Gözümüzle maddenin hangi özelliğini öğrenebiliriz?

- A) Sertlik B) Renk C) Kırılabilirlik

6) Aşağıdakilerden hangi madde kırılandır?

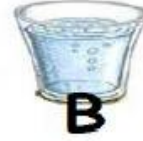
A



7) 1-Duvar sert bir maddedir.
2-Yumurthanın dışı esnek bir maddedir.
3-Futbol topu kırılabilir bir maddedir.

Yukarıdaki hangi maddeler doğrudur?

- A) 1-2 B) 2-3 C) 1-2-3



8) Yukarıdaki hangi madde bulunduğu kabın şeklini alır?

- A) A B) B C) C

9) Aşağıdaki hangi maddenin içinde gaz vardır?



10) Aşağıdakilerden maddelerden hangisinin bulunduğu hal durumu diğerlerinden farklıdır ?

- A) Buz B) Denizler C) Demir

11) Aşağıdaki ışık kaynaklarından hangisi diğerinden farklıdır?



- () Bitkiler hareket edemezler.
() Bütün canlılar çoğalır.
() Bütün canlılar büyümmezler.

16) Yukarıdaki cümlelere doğru-yanlış verirse **sırasıyla nasıl olmalıdır**

- A) Y-D-Y B) D-Y-Y C) D-D-Y

12) Aşağıdakilerden hangisi yapay ses kaynağıdır?



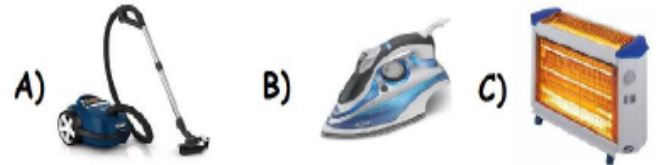
17) Aşağıdaki hangi işaret geri dönüşümü gösterir?



13) Aşağıdakilerden hangi varlığın ses şiddeti düşüktür?



18) Aşağıdakilerden hangisi ısınmada kullandığımız elektrikli bir araçtır?



14) Aşağıdakilerden **hangisi** hem ışık hem de ses kaynağıdır?



" İnsanların üzerindeki yaşadıkları, barındıkları taş, kaya ve toprak gibi maddelerden oluşan tabakaya kara tabaka denir. "

19) Kara tabakanın diğer bir adı nedir?

- A) Yerkabuğu B) Atmosfer C) Buzul

Dondurma eridiğinde hale dönüşür."

15) Yukarıdaki boşluğa, **aşağıdakilerden hangisi** gelmelidir?

- A) Katı B) Gaz C) Sıvı

Dünyamızı dıştan saran gaz örtüsüne hava tabakası denir. "

20) Hava tabakasında hangi olaylar gerçekleşmez?

- A) Yağmur B) Rüzgar C) Deprem