

## TÜRKÇE TEST

1-“*Basit*” kelimesinin eş anlamlısı aşağıdakilerden hangisidir?

- A) kolay B) süslü C) sade

2-“*Ödül*” kelimesinin eş anlamlısı aşağıdakilerden hangisidir?

- A) başarı B) para C) mükâfat

3-“*İtina*” kelimesinin anlamdaşı nedir?

- A) dikkat B) özen C) sorumluluk

4-“*Irak*” kelimesinin eş anlamlısı aşağıdakilerden hangisidir?

- A) uzak B) yabancı C) akraba

5-“*Tamir*” kelimesinin anlamdaşı aşağıdakilerden hangisidir?

- A) yapım B) onarım C) ek

6-“*Esir*” kelimesinin eş anlamlısı aşağıdakilerden hangisidir?

- A) tembel B) bağlı C) tutsak

7-“*Fil çok güçlü bir hayvandır.*” Cümlesinde koyu yazılı olan kelimenin yerine aşağıdakilerden hangisini yazabiliriz?

- A) ağır B) saldırgan C) kuvvetli

8-“*Araba çok hızlı gidiyordu.*” Cümlesinde koyu renkli kelimenin yerine aşağıdakilerden hangisini yazarsak anlamı değişmez?

- A) sürekli B) koşucu C) süratli

9-“*Çoğul*” kelimesinin zıt anlamlısı aşağıdakilerden hangisidir?

- A) çok B) iyi C) tekil

10-“*Sevinç*” kelimesinin zıt anlamlısı aşağıdakilerden hangisidir?

- A) yorgunluk B) müjde C) üzüntü

11-“*Şişman* çocuk yere düştü.” Cümlesinde koyu yazılan kelimenin zıt anlamlısı hangisidir?

- A) zayıf B) kısa C) tombul

12-“*Bu adam çok cimri*” cümlesinde koyu yazılan kelimenin zıt anlamlısı hangisidir?

- A) çalışkan B) kıskanç C) cömert

13-“*Tüketici*” kelimesinin zıt anlamlısı aşağıdakilerden hangisidir?

- A) üretici B) verimsiz C) tuzlu

14-“*Bayat*” kelimesinin zıt anlamlısı aşağıdakilerden hangisidir?

- A) çürük B) ezik C) taze

15-“*Alacak*” kelimesinin zıt anlamlısı aşağıdakilerden hangisidir?

- A) para B) verecek C) tutar

16-“*Bahçemizden gül topladım.*” Cümlesinde hangi kelime eş seslidir?

- A) gül B) topladım C) Bahçemizden

17-“*Fırından beş tane taze ekmek aldım.*” Cümlesinde eş sesli kelime hangisidir?

- A) aldım B) ekmek C) beş

**18-“Yazın memleketime gitmek, orada saz kursuna katılmak istiyorum.” Cümlesinde eş sesli kelimeler hangileridir?**

- A) yaz-memleket B) gitmek-katılmak C) yaz-saz

**19-Aşağıdaki kelimelerden hangisi eş seslidir?**

- A) çay B) yaprak C) tuz

**20- Aşağıda verilen zıt anlamlı kelimelerden hangisinin karşılığı yanlış yazılmıştır?**

- A) Acemi- usta B) Genç-yaşlı C) Kara-siyah

**21- Aşağıda verilen zıt anlamlı kelimelerden hangisinin karşılığı yanlış yazılmıştır?**

- A)Artı-eksi B)Güzel-çirkin C)Esir-tutsak

**22-Aşağıda verilen zıt anlamlı kelimelerden hangisinin karşılığı yanlış yazılmıştır?**

- A) Konuk-misafir B) Ağır-hafif C) Kalabalık-ıssız

**23-Aşağıda verilen eş anlamlı kelimelerden hangisinin karşılığı yanlış verilmiştir?**

- A) ince-kalın B) yoksul-fakir C) hikaye-öykü

**24-Aşağıda verilen eş anlamlı kelimelerden hangisinin karşılığı yanlış verilmiştir?**

- A) Okul-mektep B) küçük-büyük C) İhtiyar-yaşlı

**25-Aşağıda verilen eş anlamlı kelimelerden hangisinin karşılığı yanlış verilmiştir?**

- A) Doktor-hekim B)eksik-fazla C) yurt-vatan

**26-Aşağıda verilen cümlelerin hangisinde zıt anlamlı kelimeler birlikte kullanılmıştır?**

- A) Güneş her zaman doğudan doğar. B) Mehmet gece uyur, gündüzleri ders çalışır.  
C) Zamanı iyi kullanmak gerekir.

**27-Aşağıdaki cümlelerden hangisinin sonuna soru işareti konulur?**

- A) Denizin serin sularında yüzdüm B) Matematik sorularını yapabildin mi  
C) Pazardan elma, armut ve kivi aldım

**28- Aşağıda verilen tümcelerden hangisinin sonuna soru işareti konmaz?**

- A) Annene armağan almak ister misin B) Büşra yarın kiminle görüşecek  
D) Ders çalıştıktan sonra da arasam mı

**29- Aşağıdaki cümlelerden hangisinin sonuna yanlış noktalama işareti konmuştur?**

- A)Büyüklerimize karşı saygılı olmalıyız. B)Akşamları geç mi yatıyorsun!  
C)Tüh, yine cüzdanımı düşürmüşüm!

**30-“Et süt ve yumurta çok besleyicidir”. Cümlesinde hangi kelimedenden sonra virgül ( , ) konmalıdır?**

- A) Et B) Süt C) Ve

**31- Aşağıdaki cümlelerde, altı çizili kelimelerin hangisinden sonra kesme işareti konmaz?**

- A)Atatürk Selanik'te doğdu. B)Cumhuriyet 1923'te ilan edildi. C)Sel duvar'ı yıktı.

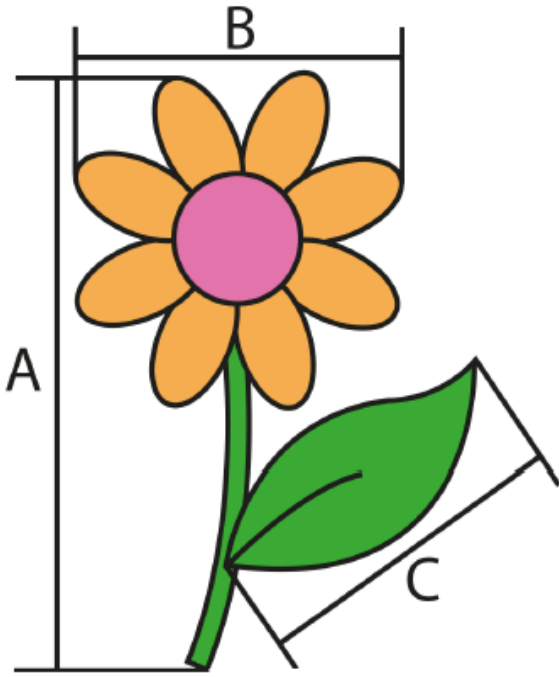
**32- Aşağıdaki cümlelerden hangisinin sonuna nokta konmalıdır?**

- A)Futboldan çok hoşlanıyorum B)Kaç kilo elma alacaksınız C)Of, az daha çarpışıyorduk

**33- Aşağıdaki cümlelerin hangisinden sonra soru işareti konmalıdır?**

- A)Adam lokantaya girdi B)Nasıl bir kitap istiyorsunuz C)Derslerine hiç çalışmıyorsun

## Uzunlukları Tahmin Etme



### Çiçeğin Boyu

A

Tahmin	Ölçüm Sonucu
..... cm	..... cm

### Çiçeğin Geniřlięi

B

Tahmin	Ölçüm Sonucu
..... cm	..... cm

### Yapraęın Boyu

C

Tahmin	Ölçüm Sonucu
..... cm	..... cm

### Aęacın Boyu

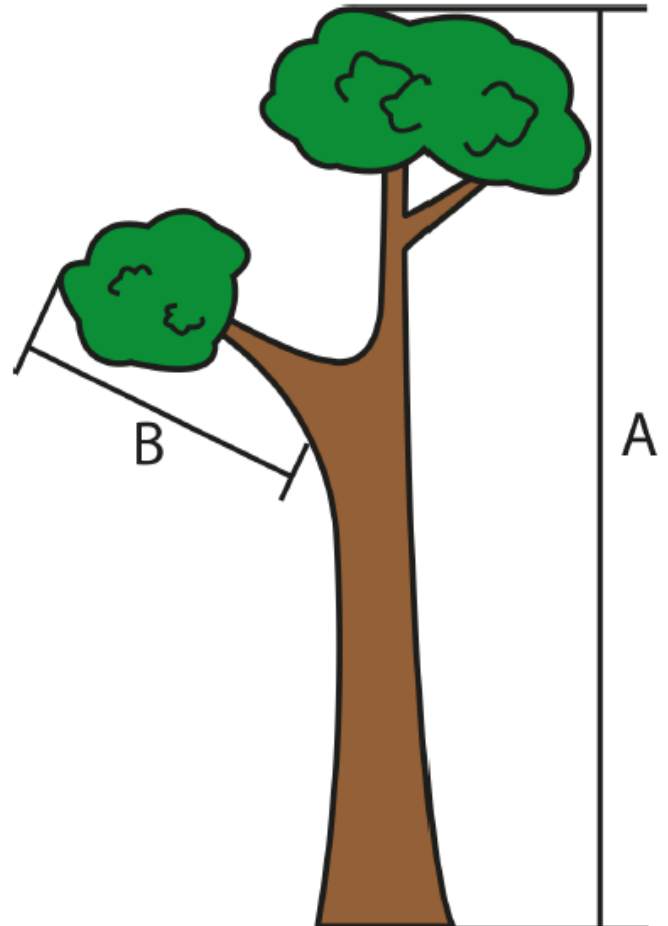
A

Tahmin	Ölçüm Sonucu
..... cm	..... cm

### Dalın Boyu

B

Tahmin	Ölçüm Sonucu
..... cm	..... cm



## Uzunlukları Tahmin Etme -2-

A Ağacın Boyu

Tahmin	Ölçüm
.....cm	.....cm

B Ağacın Genişliği

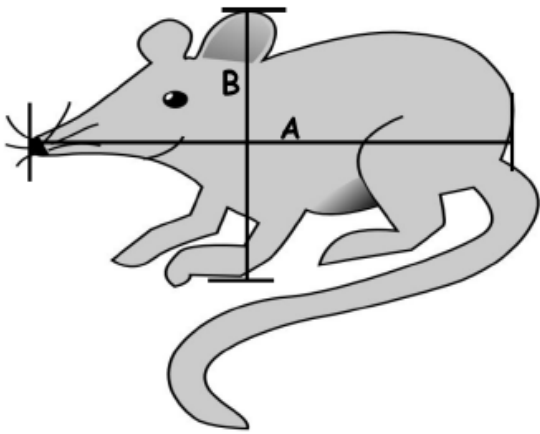
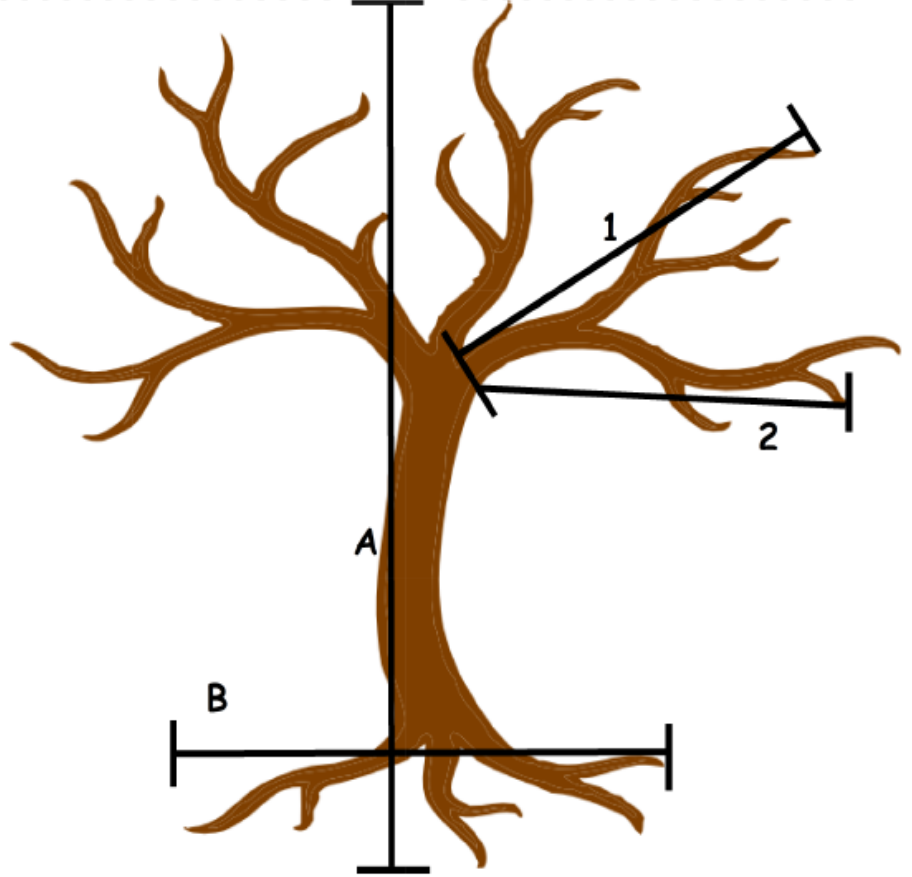
Tahmin	Ölçüm
.....cm	.....cm

1 Dalın uzunluğu

Tahmin	Ölçüm
.....cm	.....cm

2 Dalın uzunluğu

Tahmin	Ölçüm
.....cm	.....cm



A Farenin genişliği

Tahmin	Ölçüm
.....cm	.....cm

B Fareninin boyu

Tahmin	Ölçüm
.....cm	.....cm

A Köpeğin genişliği

Tahmin	Ölçüm
.....cm	.....cm

B Köpeğin boyu

Tahmin	Ölçüm
.....cm	.....cm

