

ATATÜRK'ÜN HAYATI

Aşağıdaki görsellerin altındaki boşluklara Atatürk ile ilgili bilgilerinizi yazın.



..... yılında
..... doğdu.



Annesi..... Babası



kız kardeşi.....

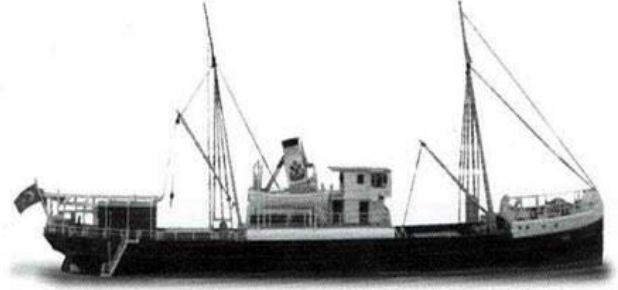


Harp Akademisini

..... olarak bitirdi

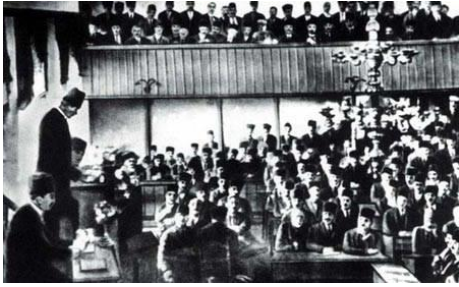


..... Mayıs



..... Vapuruyla Samsun'a çıkarak

..... başlattı



..... Nisan Yılında TBMM'ni açtı.



..... yılında Cumhuriyeti ilan etti ve
devletimizin ilk.....dır.



..... Kasım ' de günü
..... Sarayı'nda saat.....
hayata gözlerini yumdu.



Mezarının adı
Mezarı başkentimiz
bulunuyor.

ATATÜRK'ÜN HAYATI TEST SORULARI

1. Mustafa Kemal ne zaman doğmuştur?

- A) 1938 B) 1881 C) 1981

2. Atatürk nerede doğmuştur?

- A) İstanbul B) Ankara C) Selânik

3. Atatürk'ün doğduğu şehir şimdi hangi ülkededir?

- A) Bulgaristan B) Yunanistan C) Türkiye

4. Atatürk'ün annesinin adı nedir?

- A) Zübeyde B) Fatma C) Emine

5. Mustafa Kemal'in babasının adı nedir?

- A) Mehmet B) Bekir C) Ali Rıza

6. Atatürk ne zaman ölmüştür?

- A) 1956 B) 1938 C) 1974

7. Atatürk'ün kabri nerede bulunmaktadır?

- A) Ankara B) İstanbul C) İzmir

8. Atatürk'ün anıt mezarının adı nedir?

- A) Dolmabahçe Sarayı B) Topkapı Sarayı C) Anıtkabir

9. Atatürk Haftası hangi tarihler arasında kutlanmaktadır?

- A) 19 – 25 Mayıs B) 10 – 16 Kasım C) 01- 10 Kasım

10. Atatürk Samsun'a hangi tarihte gitmiştir?

- A) 19 Mayıs 1919 B) 23 Nisan 1920 C) 16 Ağustos 1925

11. Atatürk Samsun'a niçin gitmiştir?

- A) Kurtuluş Savaşı'nı başlatmak için B) Gezme için C) Ziyaret etmek için

12. TBMM ne zaman açılmıştır?

- A) 14 Ocak 1928 B) 9 Haziran 1915 C) 23 Nisan 1920

13. TBMM'nin başkanlığına ilk kim seçilmiştir?

- A) Mustafa Kemal B) İsmet İnönü C) Fevzi Çakmak

14. Düşmanları yurdumuzdan çıkarmak için yapılan savaşa ne denir?

- A) Çanakkale Savaşı B) Birinci Dünya Savaşı C) Kurtuluş Savaşı

15. Mustafa Kemal aşağıdaki şehirlerin hangisinde toplantı yapmamıştır?

- A) Erzurum B) Sivas C) Afyon

16. Kurtuluş Savaşı kimin önderliğinde kazanılmıştır?

- A) Padişah B) Mustafa Kemal C) Hasan Tahsin

17. Kurtuluş Savaşı kaç yıl sürmüştür?

- A) 3 B) 4 C) 5

18. Cumhuriyet ne zaman ilan edilmiştir?

- A) 29 Ekim 1923 B) 19 Mayıs 1922 C) 23 Nisan 1926

19. İlk cumhurbaşkanımız kimdir?

- A) Atatürk B) Kazım Karabekir C) Celal Bayar

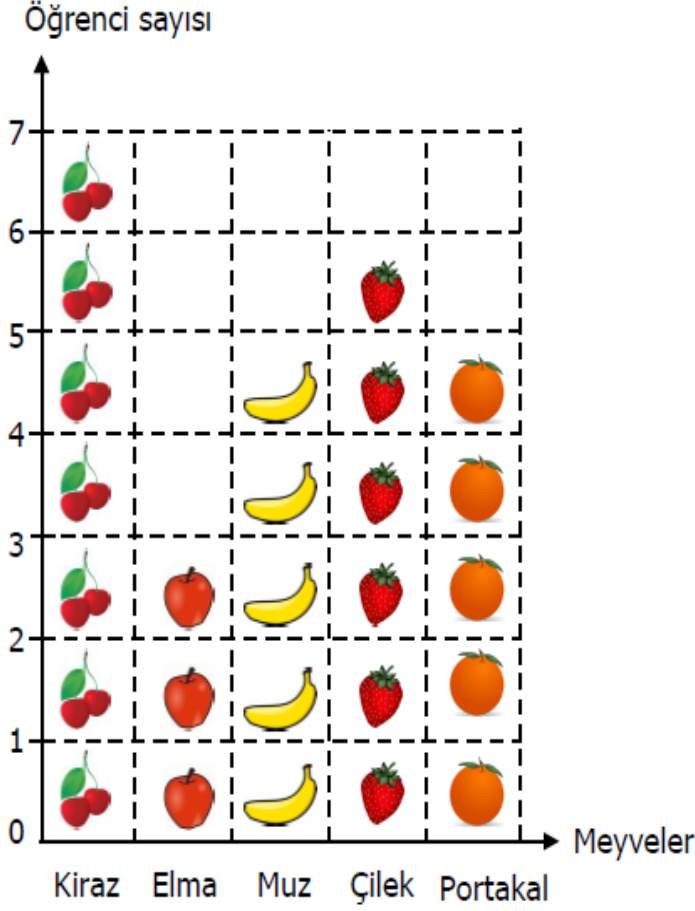
20. Kurtuluş Savaşı hangi yıllar arasında yapılmıştır?

- A) 1923-1926 B) 1919-1923 C) 1914-1918

NESNE VE ŞEKİL GRAFIĞI

Aşağıdaki nesne grafiğinde, bir sınıftaki öğrencilerin en sevdiği meyveler verilmiştir.

Grafik: En sevilen meyveler grafiği



Not: Her nesne 1 öğrenciyi göstermektedir.

Yukarıdaki şekil grafiğine göre çetele ve sıklık tablosu oluşturalım.

Sıklık Tablosu: En çok sevilen meyveler

Meyveler	Öğrenci Sayısı

Çetele Tablosu: En çok sevilen meyveler

Meyveler	Öğrenci Sayısı

1) Çileği seven kaç öğrenci vardır?

.....

2) Çileği sevenlerin sayısı, elmayı sevenlerden kaç fazladır?

.....

3) Portakal ve çileği kaç öğrenci sevmektedir?

.....

4) Kiraz, çilek ve muz seven öğrenci sayısı kaçtır?

.....

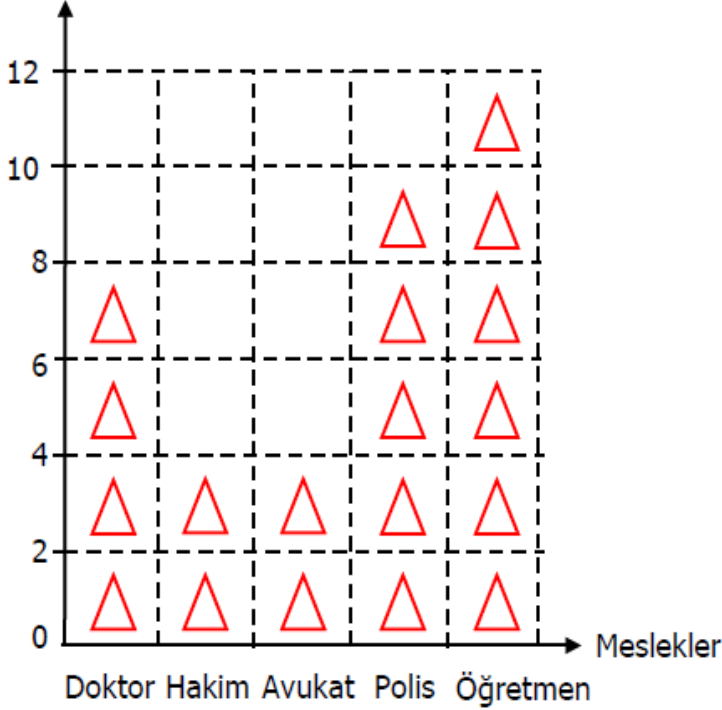
5) Sınıf mevcudu kaç kişidir?

.....

Aşağıdaki şekil grafiğinde en sevilen meslekler verilmiştir. Bu şekil grafiğine göre yan tarafındaki tabloyu oluşturalım.

Grafik: En çok sevilen meslekler

Öğrenci sayısı



Grafik: En çok sevilen meslekler

Meslekler	Öğrenci Sayısı

Not: Her nesne 2 öğrenciyi göstermektedir.

Yukarıdaki verilere göre çetele ve sıklık tablosu oluşturarak aşağıdaki soruları yanıtlayınız.

Sıklık Tablosu: En çok sevilen meslekler

Meslekler	Öğrenci Sayısı

Çetele Tablosu: En çok sevilen meslekler

Meslekler	Öğrenci Sayısı

Kaç öğrenci öğretmen olmak istiyor?

(.....)

Öğretmenlik mesleği sevenlerin sayısı, polislik mesleğini sevenlerden kaç fazladır?

(.....)

Doktorluk ve polislik mesleğini seven öğrenci sayısı kaçtır?

(.....)

Öğretmenlik mesleğini sevenleri sayısı, doktorluk mesleğini sevenlerden kaç fazladır?

(.....)

Eşit sayıda sevilen mesleklerin toplamı kaçtır?

(.....)