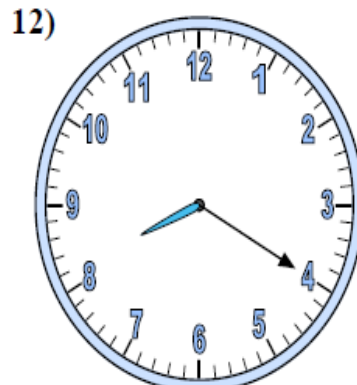
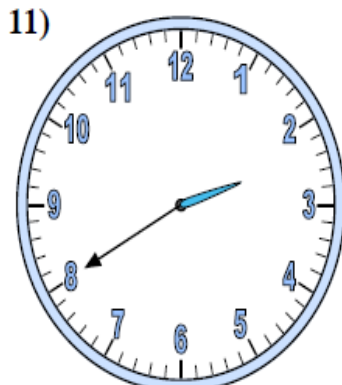
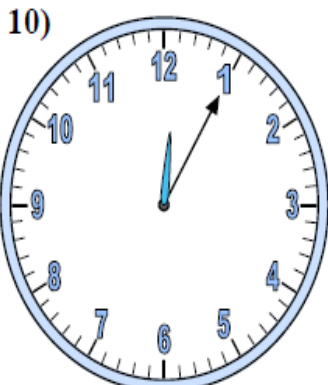
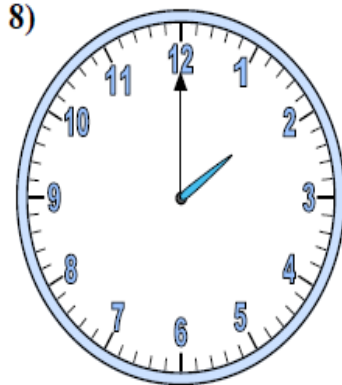
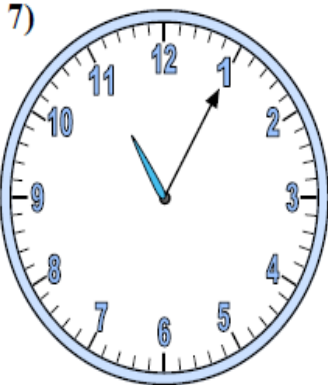
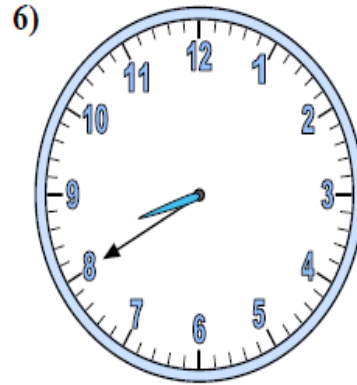
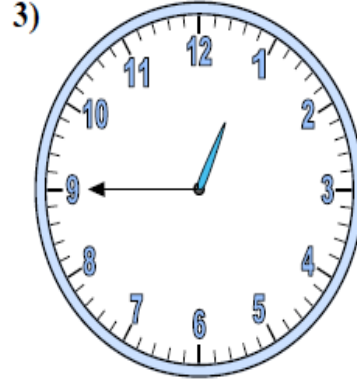
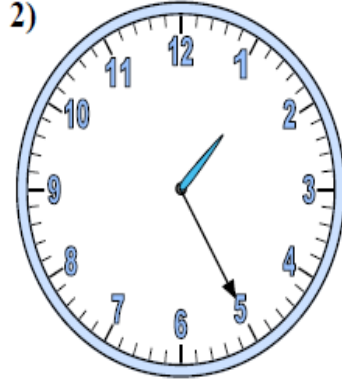


# SAATLER

## Öğleden önce olarak

Saatlerin gösterdiği zamanı yanıtların olduğu bölüme yazınız.



### Yanıtlar

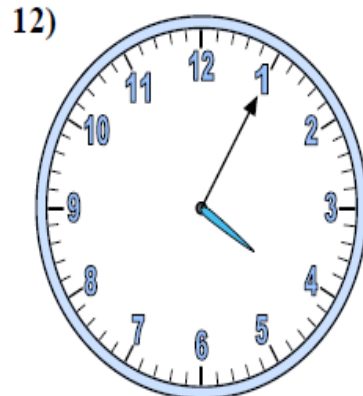
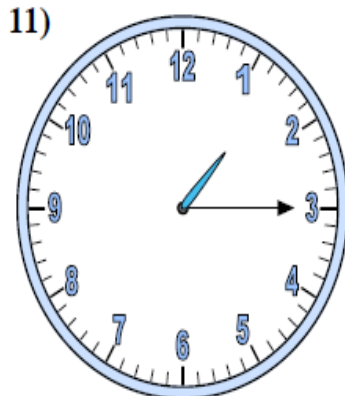
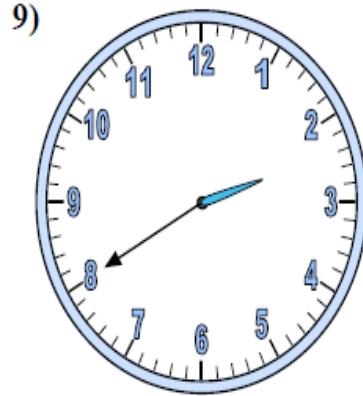
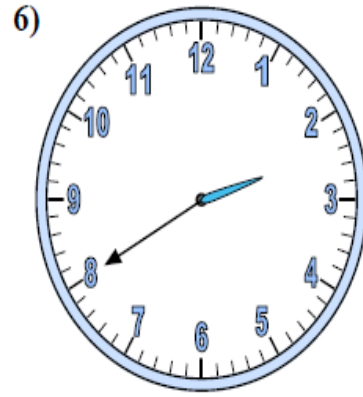
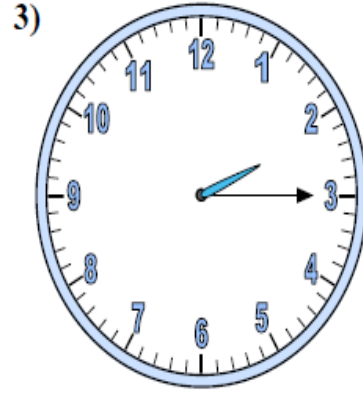
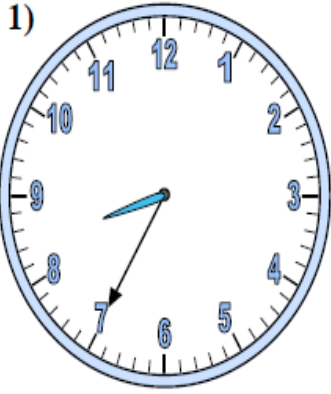
1. **4:15**
2. \_\_\_\_\_
3. \_\_\_\_\_
4. \_\_\_\_\_
5. \_\_\_\_\_
6. \_\_\_\_\_
7. \_\_\_\_\_
8. \_\_\_\_\_
9. \_\_\_\_\_
10. \_\_\_\_\_
11. \_\_\_\_\_
12. \_\_\_\_\_

# SAATLER

## Öğleden Sonra olarak

Saatlerin gösterdiği zamanı yanıtların olduğu bölüme yazınız.

Yanıtlar



1. \_\_\_\_\_

2. \_\_\_\_\_

3. \_\_\_\_\_

4. \_\_\_\_\_

5. \_\_\_\_\_

6. \_\_\_\_\_

7. \_\_\_\_\_

8. \_\_\_\_\_

9. \_\_\_\_\_

10. \_\_\_\_\_

11. \_\_\_\_\_

12. \_\_\_\_\_

## HAYAT BİLGİSİ DEĞERLENDİRME SORULARI

- 1-Aşağıdaki seçeneklerdeki özelliklerden hangisi arkadaşlarımızla aramızdaki güven duygusunun oluşmasına **katkı sağlar?**  
A-Çalışkanlık ve yardımseverlik B-Plansızlık ve dağınıklık C-Kabalık ve yalan söylemek
- 2- Temiz bir çevre için aşağılardan hangisi bir öğrencinin yapabileceği davranışa **örnek gösterilebilir?**  
A-Çevre Koruma Kulübüne üye olmak B-Fabrika atıklarının çevreye atılmasını engellemek  
C-Çevreye zarar verenlere ceza kesmek
- 3-Aşağıdakilerden hangisi insanların **en temel ihtiyaçlarından** biridir?  
A-Seyahat etme ve dinlenme B-Spor yapma C-Barınma ve beslenme
- 4-Akvaryumdaki balığımız için aşağıdakilerden hangisini **yapmalıyız?**  
A-Yem veririz ama suyunu değiştirmeyiz B-Hem suyunu değiştirir hem de yemini zamanında veririz  
C-Yemini aklımıza gelince veririz
- 5-Aşağıdaki özelliklerden hangisinin hayal ettiğimiz evde olmasını **istemeyiz?**  
A-Meyve ağaçlarıyla dolu bir bahçe B-Geceleri yıldızları seyredeceğimiz teras katı  
C-Duvarları çatlamış ve yağışlı havalarda su sızdıran bir çatı
- 6-Adresimizi yazarken aşağıdakilerden hangisini **yazmalıyız?**  
A-Oturduğumuz sokağın adı veya numarası B-T.C. kimlik numaramız C-Okul numaramız
- 7-Aşağıdakilerden hangisi yön bulmada kullandığımız yöntemlerden **değildir?**  
A-Ağaçların en uzun dalına bakmak B-Güneşin batışına bakmak C-Karıncaların yuvalarına bakmak
- 8- Güneşin battığını gören birisi güneşe sırtını döndüğünde önü hangi yönü **gösterir.**  
A-Güney B-kuzey C-doğu
- 9-“ ..... aile büyüklerimizin çocukluk yılları ile ilgili bize bilgi verir.” cümlesinde boş bırakılan yeri **tamamlayan ifade hangisidir?**  
A-gazeteler B-dergiler C-fotoğraf albümleri
- 10-Ahmet sarı saçlı ve uzun boylu bir çocuktur. Arkadaşı Faruk ise siyah saçlı ve kısa boylu bir çocuktur.Ahmet futbol oynamayı çok severken Faruk bilgisayar oyunlarını çok sevmektedir. Yukarıdaki bilgilere göre hangisini **diyemeyiz?**  
A-İnsanların fiziksel özellikleri birbirine benzemeyebilir B-İnsanların zevkleri aynıdır  
C-İnsanların fiziksel ve duygusal yapısı farklı olabilir
- 11-Uzun boylu insanlar daha çok hangi sporu **yaparlar?**  
A-halter B-masa tenisi C-basketbol
- 12-Aşağıdakilerden hangisi önemli işler yapmış Türk büyüklerinden biri **değildir?**  
A-Nasrettin Hoca B-Mimar Sinan C-Mustafa Kemal Atatürk
- 13-Mesleklerden hangisinde el becerisinin çok iyi olması insan sağlığı için **daha çok önem taşır?**  
A-Fırıncı B-Doktor C-Temizlikçi
- 14-“ Odasından koşarak gelen Muhammed annesine seslenir. Annesi de kapıdan sağ işaret parmağını dudığına götürerek bir işaret yapar. Muhammed kardeşinin odasında uyduğunu anlar.”  
Yukarıdaki **iletişim şekli hangisidir?**  
A-yazılı B-sözsüz C-sözlü
- 15-Aile yapımızın güçlü olması ve aile içindeki huzurun devam etmesi aşağıdakilerden hangisine **bağlıdır?**  
A-Ailedeki çocuk sayısının çok olmasına B-Aile içindeki iletişimin başarılı olmasına  
C-Ailenin zengin olmasına
- 16-Aşağıdaki aile üyelerinden hangisi hem çekirdek ailede hem de geniş ailede **bulunur?**  
A-dede B-baba C-nine
- 17- Aşağıdakilerden hangisi **hem görsel hem de işitsel bir iletişim aracıdır?**  
A-televizyon B-radyo C-gazete

18-Ders çalışırken plansız hareket eden bir öğrenci ailesiyle **sorun yaşamaktadır.**

Bu öğrenci hangisini yaparsa bu sorununu çözebilir?

A-Plansız çalışmaya devam ederse

B-Aile büyüklerinin yarılarını ciddiye almazsa

C-Planlı çalışacağına söz verirse

19- Aşağıdakilerden hangisi haklarımızı doğru kullandığımızı **gösterir?**

A-Ulaşım araçlarının içinde telefonla yüksek sesle konuşmamak

B-Bahçemizdeki eğlencede müziğin sesini komşularımızı rahatsız edecek kadar açmak

C-Seyahatler de diğer yolcuları rahatsız etmek

20-Bir ailede görev paylaşımı yapılıyor. Buna göre 3. Sınıfa giden çocuğa hangi görevin verilmesi **uygun olur?**

A-Ekmek ve gazete almaya gitmek

B-Tek başına alışverişe gitmek

C-Pencere camlarını silmek

21-Hangi davranış okul hayatımızı ve derslerimizdeki başarılarımızı **olumlu olarak etkiler?**

A-Boş zamanlarımızın tamamında çizgi film seyretmek

B-Zamanında yatıp kalkmak

C-Ödevlerimizi ertesi güne bırakmak

22-“Mert bayramda ve sonrasında bir miktar para biriktirmişti.Mert’in ayakkabısının tabanı delinmişti ve kıslık montu da kendisine küçük geliyordu.”

Bu durumda Mert’in aşağıdakilerden hangisini alması **doğru olmaz?**

A-mont

B-kumandalı araba

C-ayakkabı

23-Hangi eşyanın yapımında farklı bir madde **kullanılmıştır?**

A-kanepe

B-buzdolabı

C-sehpa

24-Aşağıdaki maddelerden hangisi kullanıldıktan sonra **tekrar kullanılmaz?**

A-kömür

B-su

C-cam şişe

25-Yeni çıkan bir ürünün kısa sürede tüm yurtda **tanınmasını sağlayan etken** hangisidir?

A-Ürünün yurtdışından getirilmesi

B-Ürünün reklamlarının televizyonlarda gösterilmesi

C-Ürünün çok kaliteli ve pahalı olması

26-Aşağıdaki davranışlardan hangisini yapan bir çocuk aile bütçesine **katkıda bulunmuş olur?**

A-Odasının lambasını sürekli açık bırakması

B-Dişlerini fırçalarken suyu açık bırakması

C-Mutfakta yemek yerken salondaki televizyonu kapatması

27-Komşulara karşı **saygı gösteren davranış** hangisidir?

A-Apartmanda geç saatlerde yüksek sesle müzik dinlenilmesi

B- Merdivenlerden zıplayarak inilip çıkılması

C- Yapılan yiyeceklerden komşulara da ikram edilmesi

28-Hangi özgürlüğe **Atatürk sayesinde** kavuştuk?

A-Barınma hakkı

B-Yaşama hakkı

C-Seçme ve seçilme hakkı

29- Hangi davranışı sergileyen biri yemekte görgü kurallarına **uymamış olur?**

A-Yemek yerken kendi tabağından yemek

B-Ağzı yemekle dolu iken konuşmak

C-Temeği hazırlayana teşekkür etmek

30-Amaçlarına ulaşmak isteyen birisinin **yapması gereken** hangisidir?

A-Herhangi bir sorunla karşılaştığında amacını değiştirmek

B-İhtiyacı olduğu hale aile büyüklerinden veya çevresinden yardım istememek

C-Yeteneğini belirleyip ona uygun planlar hazırlamak ve kararlılıkla planına uygun hareket etmek

31-“Hakan’ın en büyük hayali iyi bir doktor olmaktı ama üniversite giriş sınavında doktorluk için yeterli puanı alamadı.”

Bu durumda Hakan’ın yapması gereken **en uygun davranış** hangisidir?

A-Hedefinden vazgeçmeden daha çok çalışarak bir sonraki sınava hazırlanmak

B-Doktor olmaktan vazgeçip sınavlara girmemek

C-Kendisine yeni hayaller bulmak

32-“ Unutulmamalıdır ki en güzel eğlence .....ile birlikte yaptığımız eğlencedir.”

Bu cümleyi en uygun şekilde hangi kelime ile **tamamlayabiliriz?**

A-komşularımızla

B-yabancılarla

C-ailemizle