

İSMİN DURUMLARI(HAL EKLERİ)

Adlar cümle içinde beş değişik durumda kullanılır. Bunlara **adın durumları (ismin hâlleri)** denir. Adların aldıkları; **-i, -e, -de, -den** ekleri, **adın durum ekleridir**.

Ad hiçbir ek almamışsa **yalın durumdadır**.

Ad, **-i, -ı, -u, ve -ü** eklerinden birini almışsa **belirtme durumundadır**.

Ad, **-e ve -a** eklerinden birini almışsa **yönelme durumundadır**.

Ad, **-de, -da, (-te, -ta)** eklerinden birini almışsa **bulunma durumundadır**.

Ad, **-den, -dan, (-ten, -tan)** eklerinden birini almışsa **ayrılma durumundadır**.

ev	→	yalın durumda	süt	→	yalın durumda
evi	→	belirtme durumunda	sütü	→	belirtme durumunda
eve	→	yönelme durumunda	süte	→	yönelme durumunda
evde	→	bulunma durumunda	sütte	→	bulunma durumunda
evden	→	ayrılma durumunda	sütten	→	ayrılma durumunda

Adın durum ekleri, eklendikleri kelimeye göre değişikliğe uğrayabilir.

Belirtme (-i) durum eki; **-ı, -u, -ü** olabilir.

Yönelme (-e) durum eki; **-a** olabilir.

Bulunma (-de) durum eki; **-da, -te, -ta** olabilir.

Ayrılma (-den) durum eki; **-dan, -ten, -tan** olabilir.

yalın durum	eldiven	makas	top
belirtme (-i) durumu	eldiveni	makası	topu
yönelme (-e) durumu	eldivene	makasa	topa
bulunma (-de) durumu	eldivende	makasta	topta
ayrılma (-den) durumu	eldivenden	makastan	toptan

!!! Sonu **ünlüyle** biten adlara belirtme (-i) ve yönelme (-e) durum ekleri getirildiğinde araya **y** ünsüzü yazılır.

kutu → kutu-i → kutu**yu** elma → elma-i → elma**yı**
kutu-e → kutu**ya** elma-e → elma**ya**

sıra sıra-i sıra**yı** Sude → Sude-i → Sude'**yi**
sıra-e sıra**ya** Sude-e → Sude'**ye**

!!! Sonu **p, ç, t, k** ünsüzleri ile biten adlara belirtme (-i) ve yönelme (-e) durum ekleri getirildiğinde kelimenin son harfi değişir. **p, ç, t, k** ünsüzleri, **b, c, d, ğ** ünsüzlerine dönüşür. Tek heceden oluşmuş kelimeler, bu kurala uymazlar.

kitap → kitap-i → kitab**ı** p → b'**ye** çekiç → çekiç-i → çekic**i** ç → c'**ye**
kitap-e → kitab**a** çekiç-e → çekic**e**

kanat → kanat-i → kanad**ı** k → d'**ye** börek → börek-i → böreğ**i** k → ğ'**ye**
kanat-e → kanad**a** börek-e → böreğ**e**

!!! Sonu **p, ç, t, k** ünsüzleriyle biten özel adlara (-i) ve (-e) durum ekleri getirildiğinde kelimenin son harfi, okurken değiştirilir.

!!! Ancak yazarken harflerde değişiklik yapılmaz.

Dilek-i okunuşu yazılışı
Dileğ**i** Dilek'**i**

Siz de aşağıda yalın durumda verilen özel adlara -i, -e, -de, -den eklerini getiriniz.

<u>Yalın durumu</u>	<u>-i durumu</u>	<u>-e durumu</u>	<u>-de durumu</u>	<u>-den durumu</u>
Atatürk
Türkiye
Bursa

İSMİN HALLERİ

1) Aşağıdaki tabloyu uygun şekilde dolduralım.

İsmi yalın hali	İsmi -i hali	İsmi -e hali	İsmi -de hali	İsmi -den hali
orman				
ağaç			ağaçta	
dolap	dolabı			
park		parka		
mağaza				mağazadan
sergi				
ödev		ödev		

2) Aşağıdaki cümlelerde boş bırakılan yerlere uygun hal eklerini yazınız.

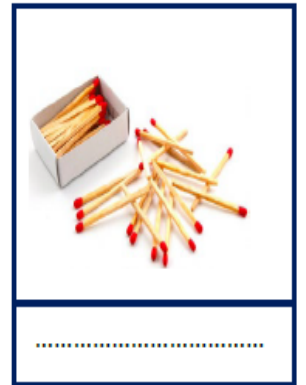
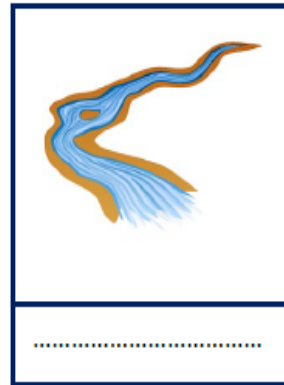
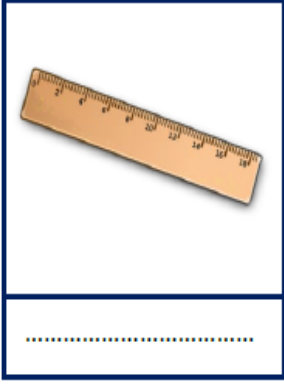
- a) Sen..... sonra buraların tad.... tuz.... kalmadı.
b) Öğretmenimiz yaptığımız resimler.... pano..... astı.
c) Bisiklet.... tamir.... götürdüm.
ç) Orman.... sev, onu koru.
d) Sınav..... iki yanlışım çıktı.
e) Park.... kadar koştuk.

3) Aşağıdaki kelimelerden *-i halinde olanları yeşile, -e halinde olanları kırmızıya, -de halinde olanları maviye, -den halinde olanları sarıya boyayınız. Yalın halde olanları boyamayınız.*

kutudan	dere	balı	bilgisayara
kuruyemiş	kartondan	kuleye	anneme
evi	arkadaşı	yerden	rafta
silgi	ayakkabını	hediye	tarlada
afişe	gökyüzünde	ütüyü	gemiye
balık	uçakta	kova	çöpe
fişi	pencereden	tavuğu	sepette
ekmeği	mendile	bahçeden	süt

DOĞRU, DOĞRU PARÇASI, IŞIN VE AÇI

Aşağıdaki görsellerin altına doğru, doğru parçası, ışın ve açı modeli olduğunu yazınız.



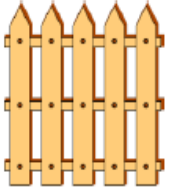
Aşağıdaki görsellerin doğru ya da ışıdan hangisine örnek olduğunu altlarına yazınız.



.....



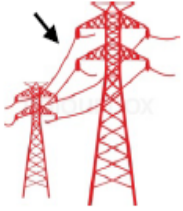
.....



.....



.....



.....



.....



.....



.....

Aşağıdaki görsellerden açığa model olan kısımları örnekteki gibi çizin.

